

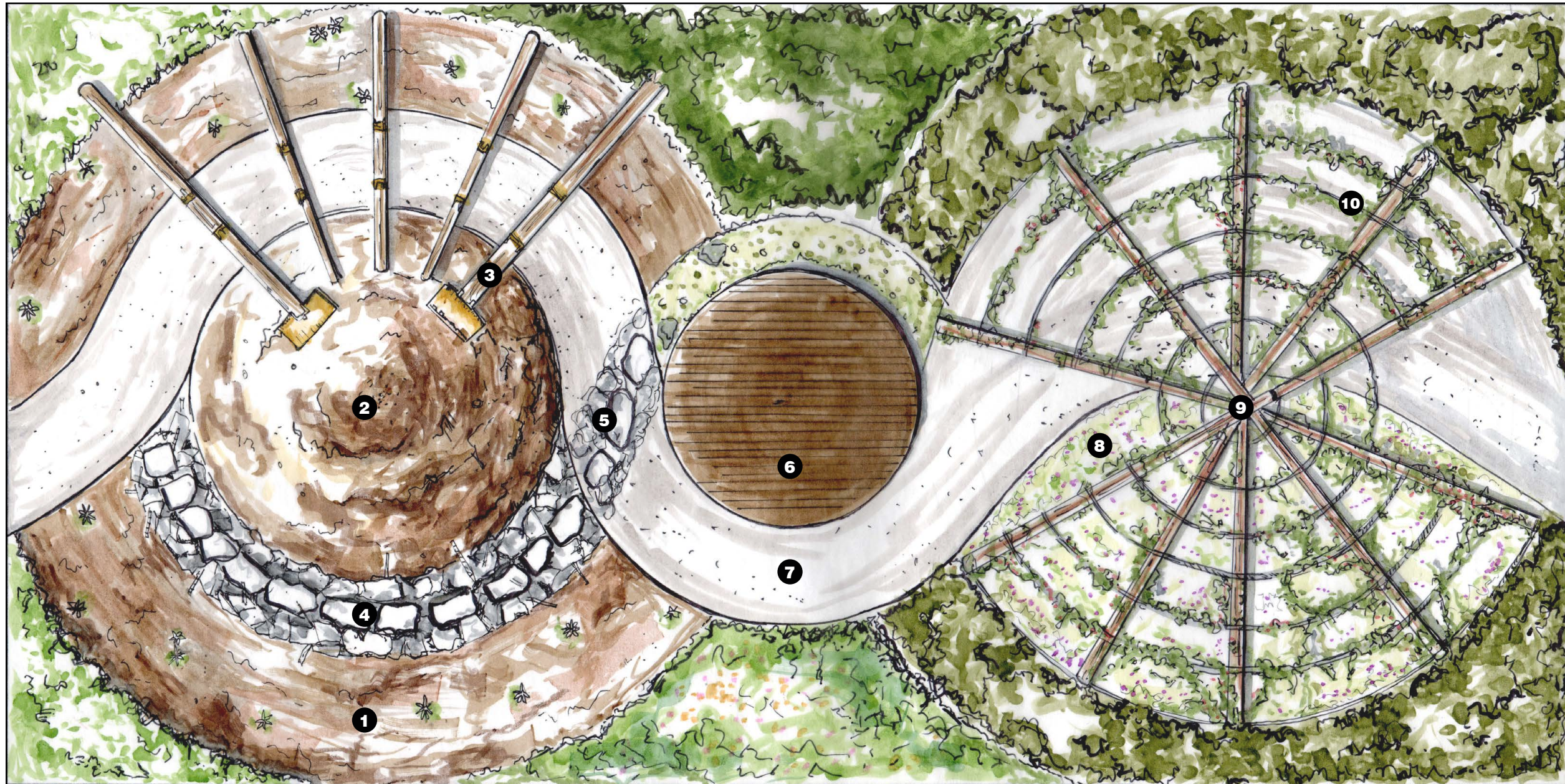
RÉCONCILIATION PAYSAGÈRE ●●●

«Réconciliation Paysagère» propose un parcours immersif qui évoque la transformation des territoires non cédés et la quête d'un avenir commun. Dès l'entrée, le visiteur est confronté à une scène de désolation, symbolisée par un sol nu et des fragments de béton, reflétant les cicatrices de la terre. Une tonnelle, construite avec des troncs et des godets, rappelle les modifications importantes du paysage ancestral suite à la colonisation, l'urbanisation, et à l'industrialisation des terres.

Au cœur du jardin, un banc invite à une pause méditative, offrant un espace pour réfléchir aux défis du passé et aux espoirs futurs. Le parcours se termine dans un espace de réconciliation, où des matériaux traditionnels se mêlent à des éléments modernes sous une vigne florissante. Cette harmonie végétale incarne l'union des cultures, exprimant un désir profond de dépassement des frontières.

Par cette expérience poétique, le jardin célèbre la réconciliation et l'espoir d'un paysage partagé, honorant les racines historiques de chaque communauté et leur place dans le Québec de demain.

- Sanguinaire du Canada
- Pin Blanc
- Sauge officinale
- Clintonie boréale
- Groseiller sauvage
- Saule pourpre 'Gracilis'
- Vigne à cinq folioles
- Trèfle pied-de-lièvre
- Barbon de Gérard

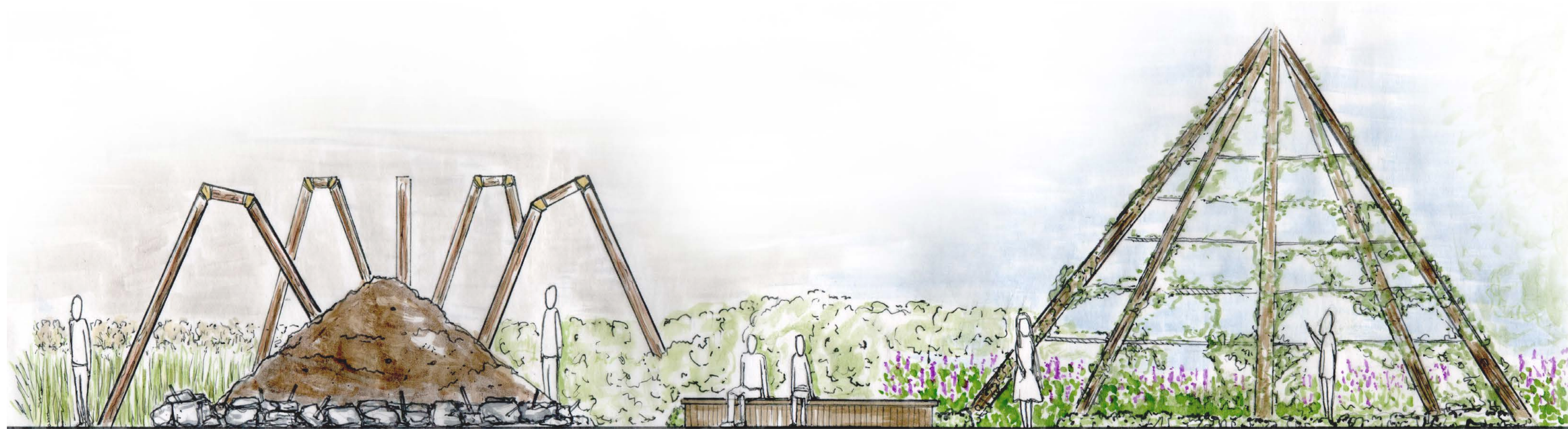


- 1 Sol à nu avec sanguinaire du Canada
- 2 Butte de terre
- 3 Troncs d'arbres installés en tonnelle munis de godets d'excavation
- 4 Enrochement de blocs de béton avec armature d'acier
- 5 Traverse de bloc de béton
- 6 Plateforme arrondi en bois (espace de réflexion)
- 7 Sentier en BRF
- 8 Couvre sol et vivaces (sauge officinale)
- 9 Tipi en troncs d'arbres reliés par des armatures d'acier
- 10 Vignes grimpantes sur la structure tipi

0m 1m 2m

Échelle 1 : 60

RÉCONCILIATION PAYSAGÈRE ●●●

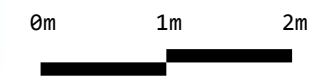
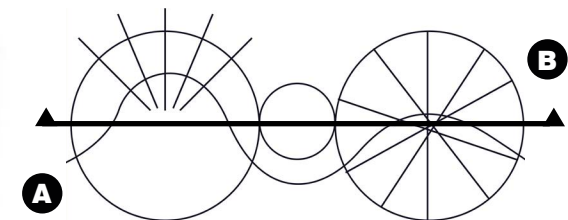


Destruction

Réflexion

Réconciliation

Élévation longitudinale



Échelle 1 : 60