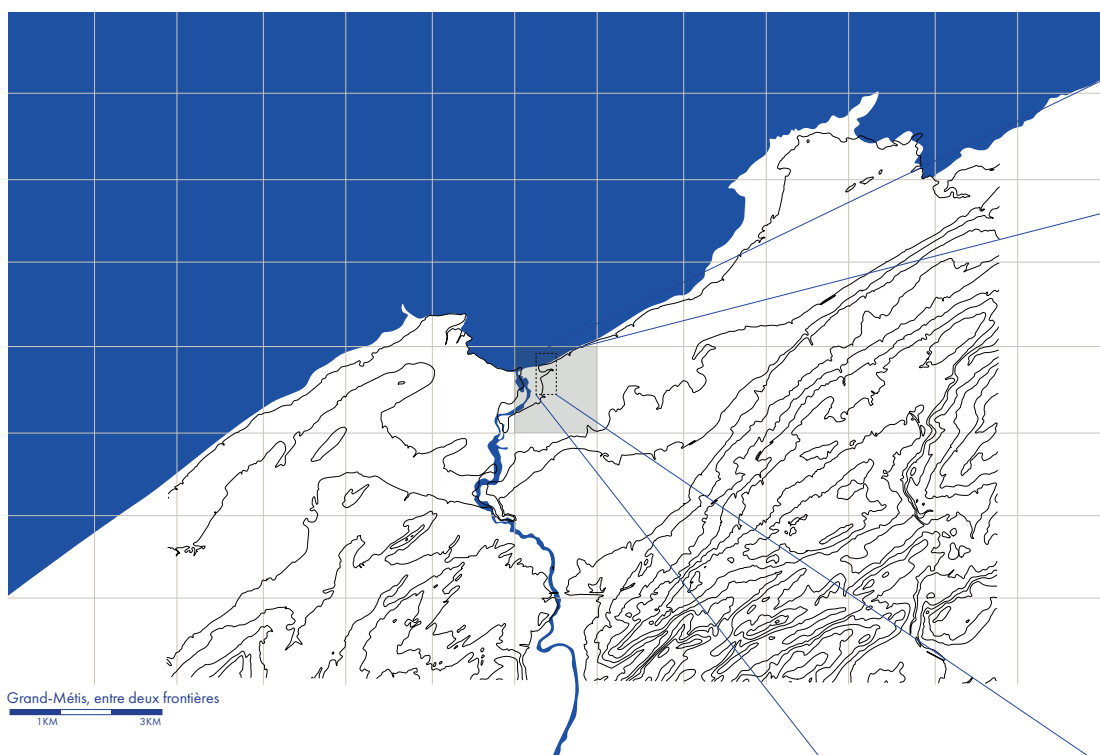


À TABLE



À Table est une expérience spatiale où les frontières s'effacent un instant, chaque élément **invitant à la rencontre**. Cette table se dresse comme un havre invisible, un lieu de rassemblement où des proches éloignés sont encouragés à échanger des histoires et à célébrer la diversité des horizons. Ses contours sinueux symbolisent à la fois **la séparation et l'opportunité offert par les limites d'un cours d'eau**. La massivité du béton, allié à une légèreté apparente, reflète cette dualité, évoquant **l'attrait d'une rencontre entravée par une limite subtile; la frontière**. Le projet devient alors une invitation à explorer et à savourer l'expérience de l'autre, permettant à chacun de ressentir le dynamisme des échanges tout en honorant la beauté de cette frontière interdite, sans jamais la franchir.

Liste des végétaux



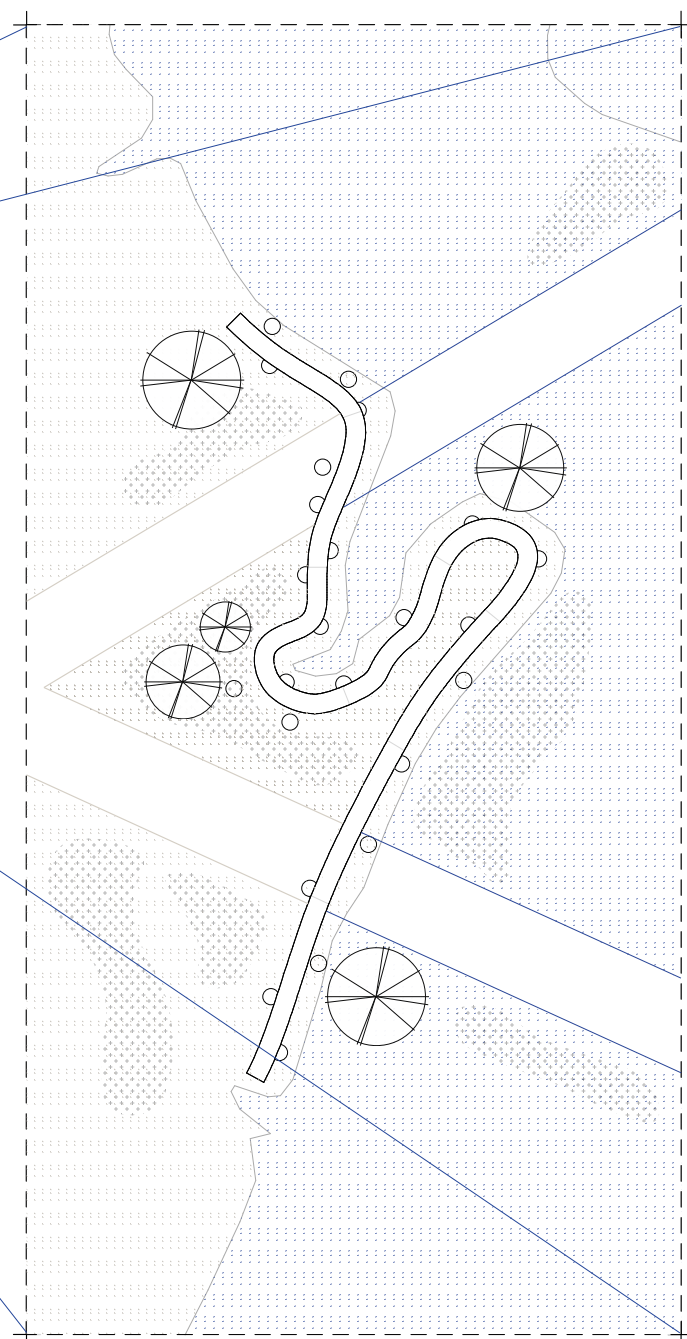
Calamagrostis acutiflora 'Karl Foerster'

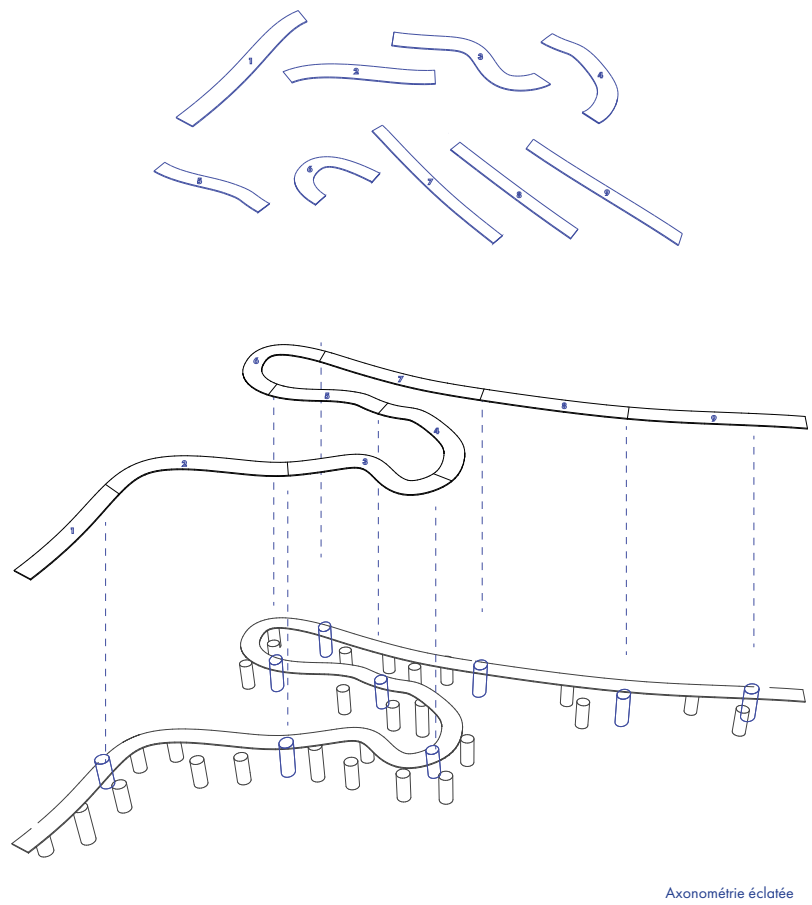


Panicum virgatum 'Panic érigé'



Baptisia australis 'lupin indigo'

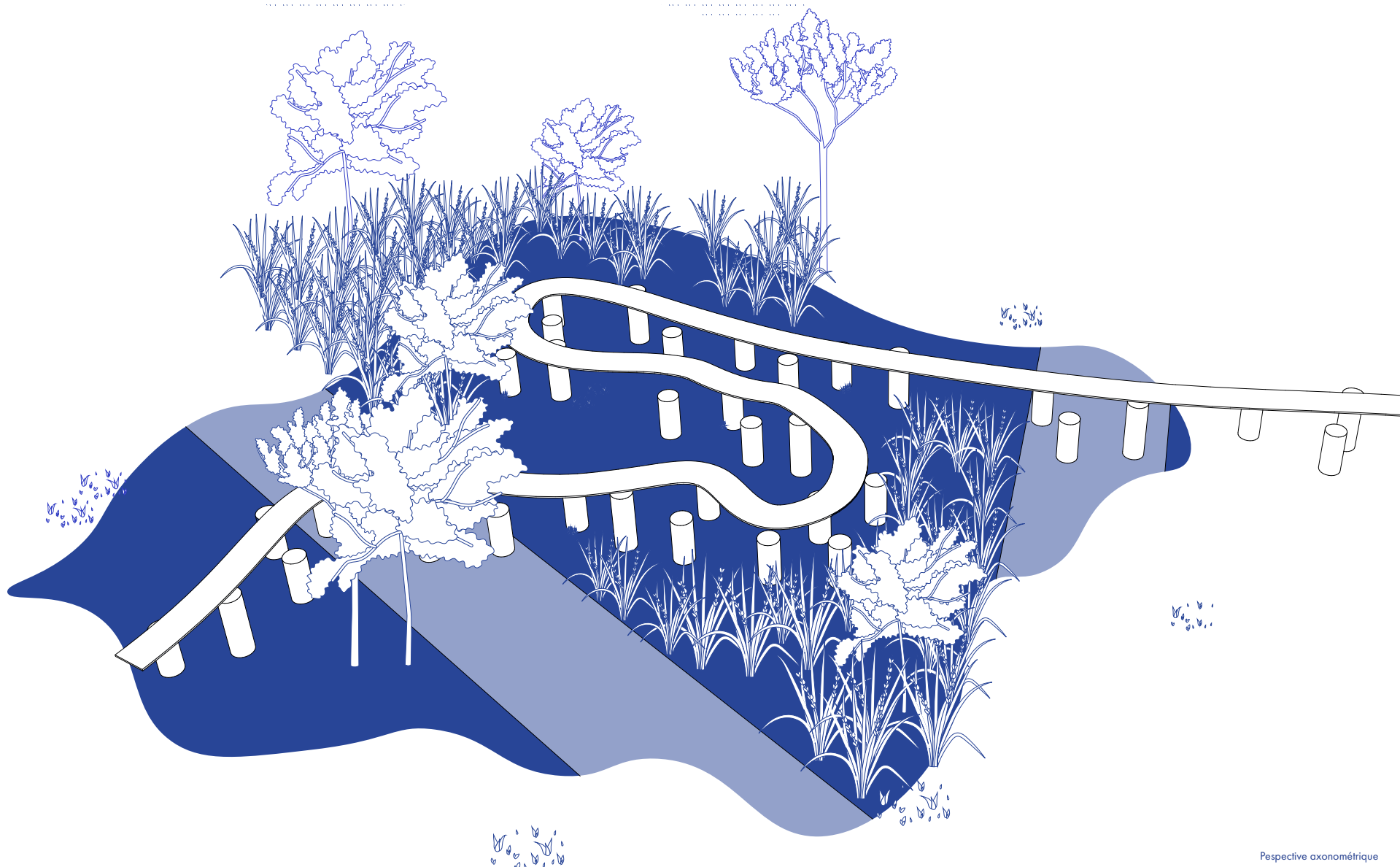
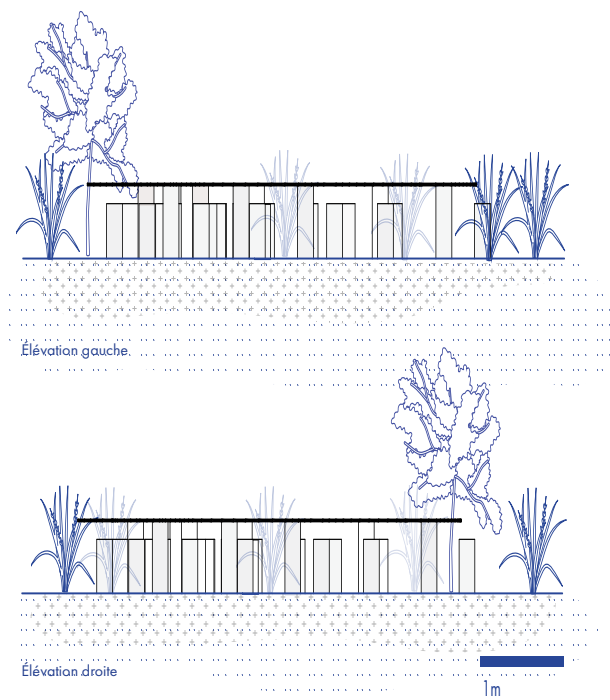
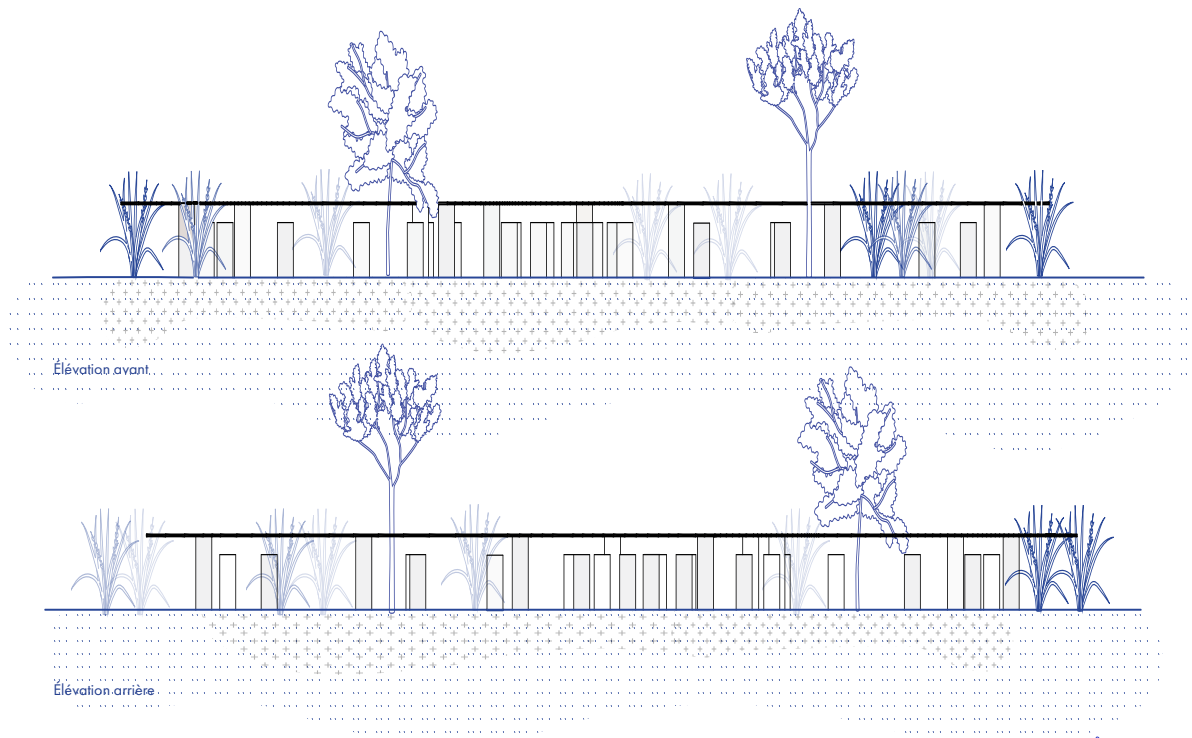




Axonométrie éclatée



Table | Frontière imperceptible



Perspective axonométrique