

maison de l'infusion



MÉLISSE ET MENTHE



AGASTACHE



PENSÉE SAUVAGE



CALENDULE



LAVANDE



BASILIC SACRÉ



VERGE D'OR

- CATAIRE
- LIERRE TERRESTRE
- ÉPILOBE
- FRAMBOISIER
- MAUVE
- CAMOMILLE

Maison de l'infusion est une expérience de jardin nourricier mettant le participant en relation directe avec les végétaux frais le composant. Les visiteurs sont invités à cueillir des variétés de plantes herbacées afin de concocter une infusion aux arômes et aux bienfaits reconnus. L'expérience est évolutive, suivant le calendrier de cueillette, et transforme le participant, qui consomme le jardin et ressent son effet dans son corps. Il apprend sur les propriétés des plantes et sur la cueillette éthique. Les arômes, omniprésents, le stimulent. La conception architecturale s'appuie sur la triple culture canadienne, soit celle des Premières Nations (consommation éthique de végétaux), québécoise (intégration d'un des hangars canadiens-français typiques) et anglaise (organisation en parfaite symétrie du jardin). Elle recèle un sens caché, auquel tout un chacun peut se rallier. Elle est un défi de gestion et de mitigation culturelle, lequel nous vous savons capables de relever.

Elle est un terroir commun, une terre des possibles, comme si une seule parcelle de 10X20 pouvait changer le monde!

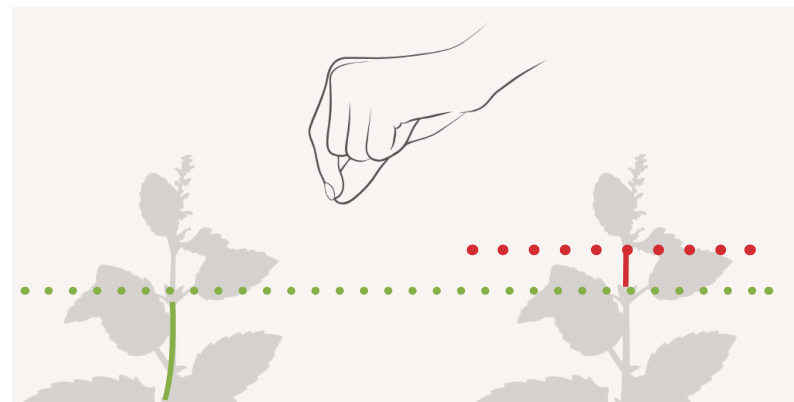
CALENDRIER DE CUEILLETTE PRÉLIMINAIRE

PLANTES	JUIN	JUILLET	AOÛT	SEPTEMBRE
MÉLISSE ET MENTHE	●●●●●●●●	●●●●●●●●	●●●●●●●●	●●●●●●●●
AGASTACHE	●●●●●●●●	●●●●●●●●	●●●●●●●●	●●●●●●●●
PENSÉE SAUVAGE	●●●●●●●●	●●●●●●●●	●●●●●●●●	●●●●●●●●
CALENDULE	●●●●●●●●	●●●●●●●●	●●●●●●●●	●●●●●●●●
LAVANDE	●●●●●●●●	●●●●●●●●	●●●●●●●●	●●●●●●●●
BASILIC SACRÉ	●●●●●●●●	●●●●●●●●	●●●●●●●●	●●●●●●●●
VERGE D'OR	●●●●●●●●	●●●●●●●●	●●●●●●●●	●●●●●●●●

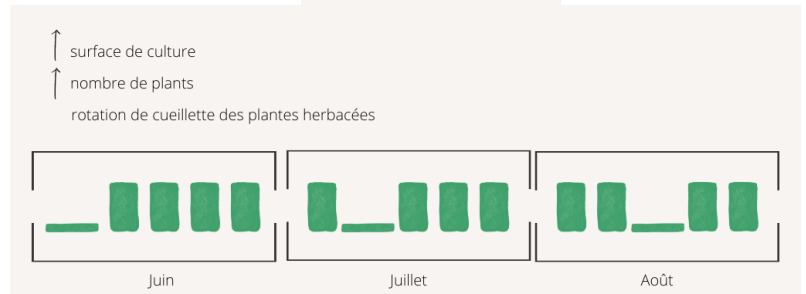
PROPRIÉTÉS DES VÉGÉTAUX ENVISAGÉS

PLANTES	AROMATIQUE	TONIQUE NERVEUX	ANTISEPTIQUE	VULNÉRAIRE
MÉLISSE ET MENTHE	●	●	●	
AGASTACHE	●		●	
PENSÉE SAUVAGE	●			
CALENDULE	●		●	●
LAVANDE	●	●	●	●
BASILIC SACRÉ	●	●	●	
VERGE D'OR	●		●	●

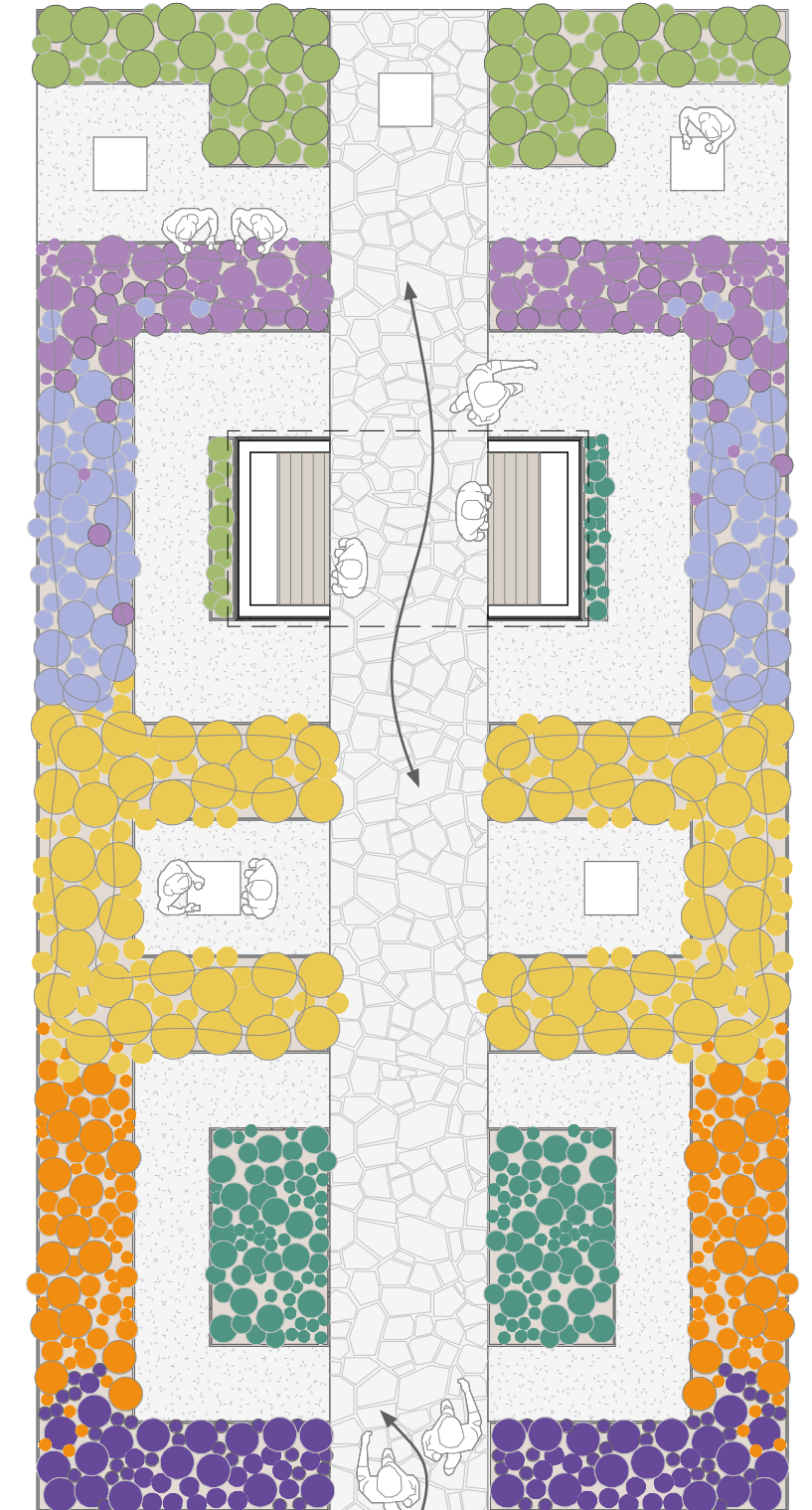
MITIGATION - TECHNIQUE DE CUEILLETTE



MITIGATION - GESTION RESPONSABLE DE LA RESSOURCE



Des instructions claires seront affichées pour la cueillette et pour l'assemblage des infusions. Des « Éco-cup » pour boisson chaude (2,10\$ l'unité) pourraient même générer des revenus autonomes.



ÉCHELLE 1:100



