

Stèle

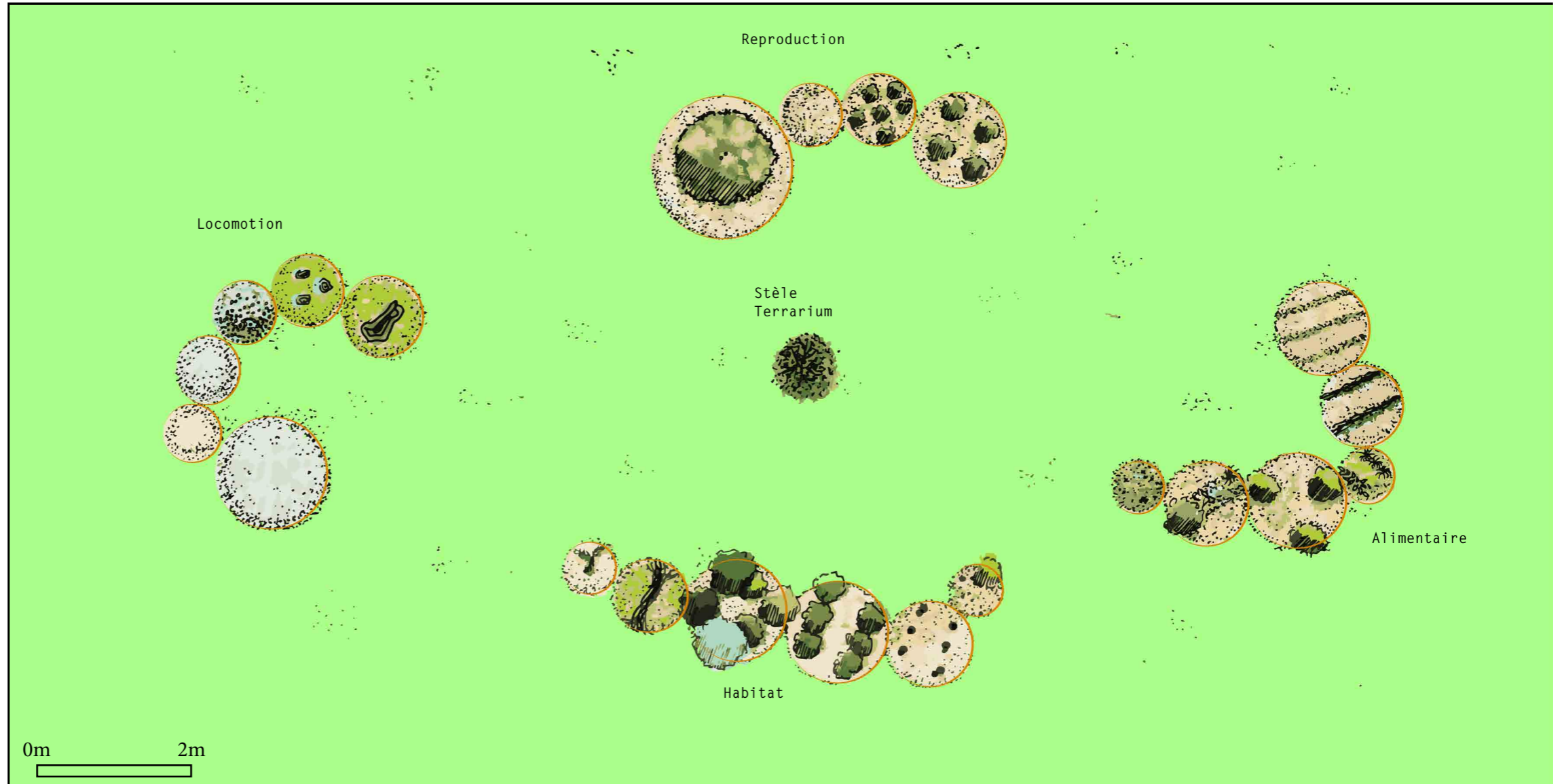
Plan masse du projet

Comment retranscrire le fonctionnement du vivant en tant qu'ensemble, comme un système racinaire relié à nos origines ?

Les valeurs traditionnelles dévalorisées au profit d'une hyper-industrialisation doivent être désintoxiquées. Certains savoir-faire se combinent et s'opposent comme dans une organisation cellulaire. Le succès de l'échelle locale et de l'organisation cyclique sont les fondations de notre réflexion.

L'illustration de nos racines s'expriment en quatre axes : locomotion, reproduction, alimentation et habitation. Dessinés sous formes de parcelles modulaires et d'un terrarium central, ces combinaisons représentent le fond et la forme d'un jardin contemporain. Chaque élément, organisé dans un ordre chronologique, désigne aussi bien un remède qu'un poison pour notre société.

Sous une cloche protectrice, le terrarium symbolise un microcosme précieux et la synthèse épurée de nos interprétations. Les espèces vivantes s'adaptent, évoluent ou disparaissent pour en laisser de nouvelles apparaître à travers un rythme permanent. Notre volonté réside dans le désir de représenter un jardin durable et libre d'interprétation. Il exprime la renaissance, provoque la critique et invite à ouvrir notre regard sur notre rapport au monde vers un avenir repensé.



Liste du végétal :

Locomotion :

Laisser le végétal spontané sur l'année, désherber à l'automne pour l'année suivante

Reproduction : Quercus rubra, en taille adulte, en glandais, en sions/ baliveaux, et en taille «arbustes»

Alimentaire :

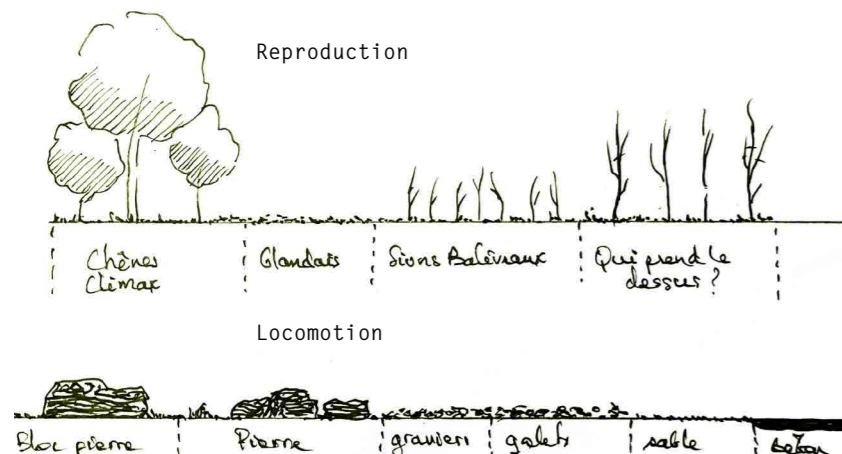
Carotte, Radis, Pomme de terre, Topinambour, Salades, Blettes, Haricots, Artichauts, Cardon, Tomates, Echalotte, Aulx, Choux, Rhubarbe, Poireaux, Fraisiers

Milpa (courges, Maïs, haricots)
Aromatiques (Persil, Coriandre, Menthe, Melisse, Oregan)

Petits fruits (framboises, mûres, cassis, groseilles)
Vigne, pommier, poirier

Habitat :

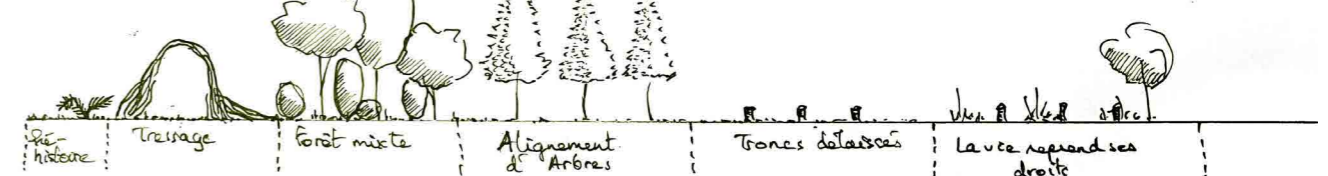
Quercus rubra
Prunus spinoza
Crataegus monogyna
Pinus sylvestris
Salix
Prairie fleurie (cosmos, bourrache, zinnia, tournesol, pavot)



Alimentaire



Habitat

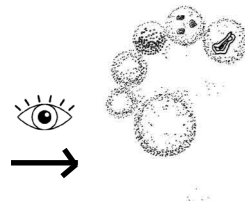


Détails de coupe

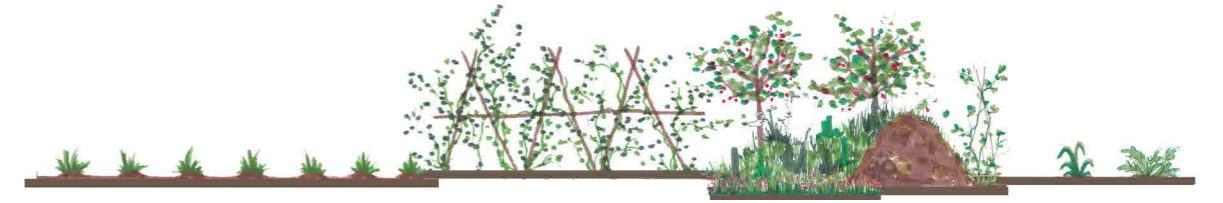
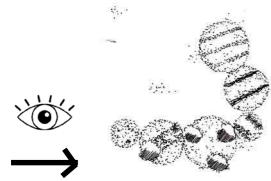
«frise chronologique»

«vue regroupée des parcelles»

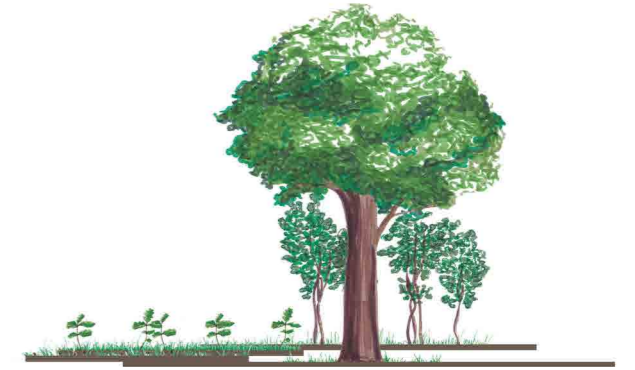
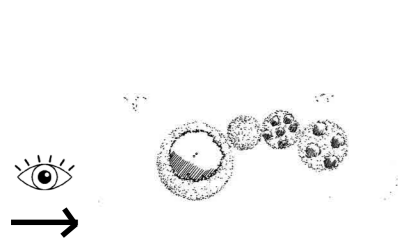
Locomotion



Alimentation



Reproduction



Habitation

