

PORTIQUE

Qu'elle soit physique ou immatérielle, la frontière est fondamentalement un espace de tension. Elle crée des zones où la séparation et l'interaction s'affrontent. Loin d'être une simple ligne de rupture, l'espace frontalier devient un territoire de négociation, de résistance et d'échanges, où les tensions donnent naissance à des formes nouvelles de vie et de pensée.

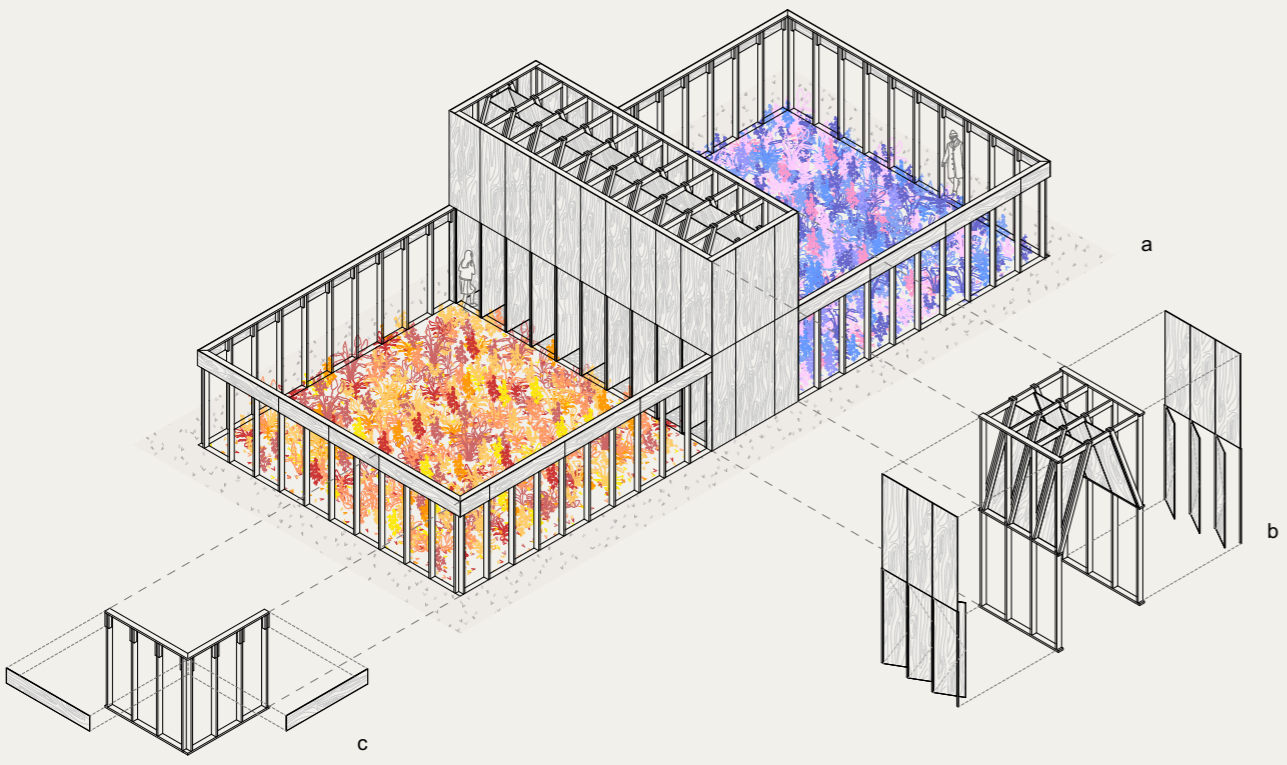
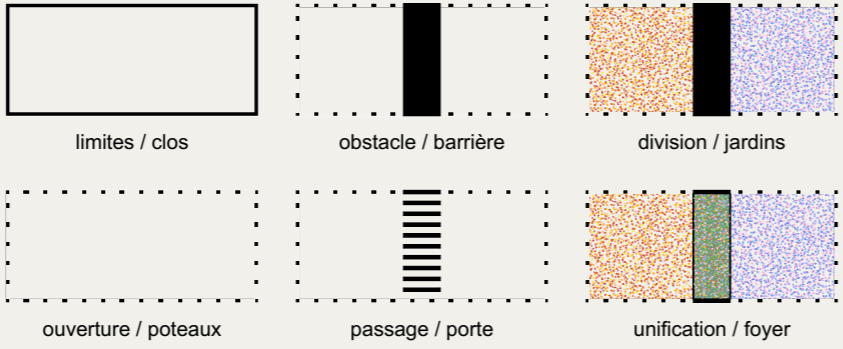
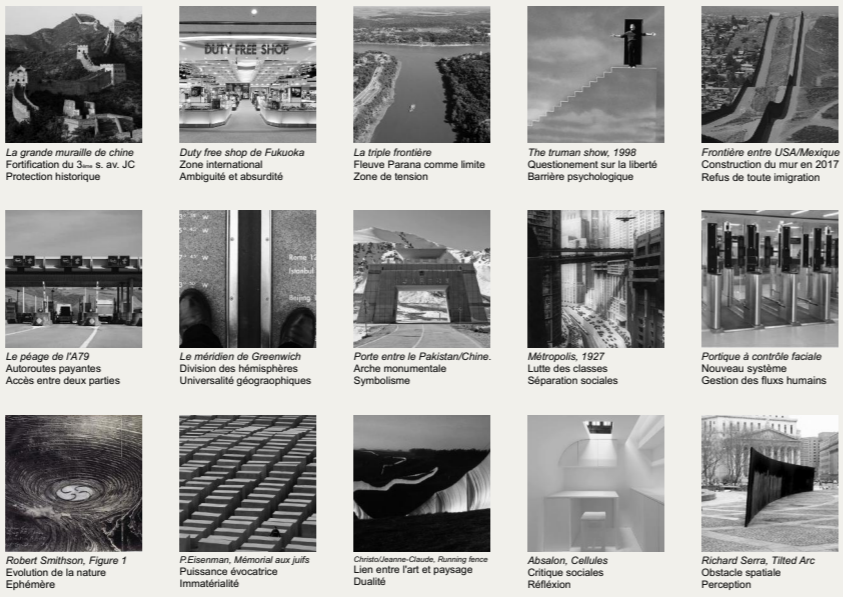
C'est cette dualité entre séparation et interaction que cherche à mettre en lumière le projet à travers l'exploration de trois séquences spatiales.

Une enceinte faite d'une trame de poteaux englobe deux jardins paysagers aux colorimétries distinctes qui symbolisent une certaine pluralité des cultures.

Entre eux se dresse un monolithe de bois, massif et silencieux, érigé comme une frontière indépassable. Un obstacle à la fois imposant et mystérieux, qui invite à contempler la distance tout en questionnant l'impossibilité de le traverser. A sa base de multiples portes ouvrent un passage vers l'autre.

A l'intérieur des assises créent l'opportunité de transformer cette frontière en espace de dialogue, de trait d'union entre les êtres. Par le vide et l'usage que propose cette architecture, la frontière cherche à se transformer en espace sacré unificateur, un lieu de refuge où les divisions s'estompent.

L'ensemble devient un poème visuel, où l'espace s'anime sous la force des oppositions, des contrastes, et où l'inexorable dialogue entre séparation et interaction donne naissance à une nouvelle harmonie.

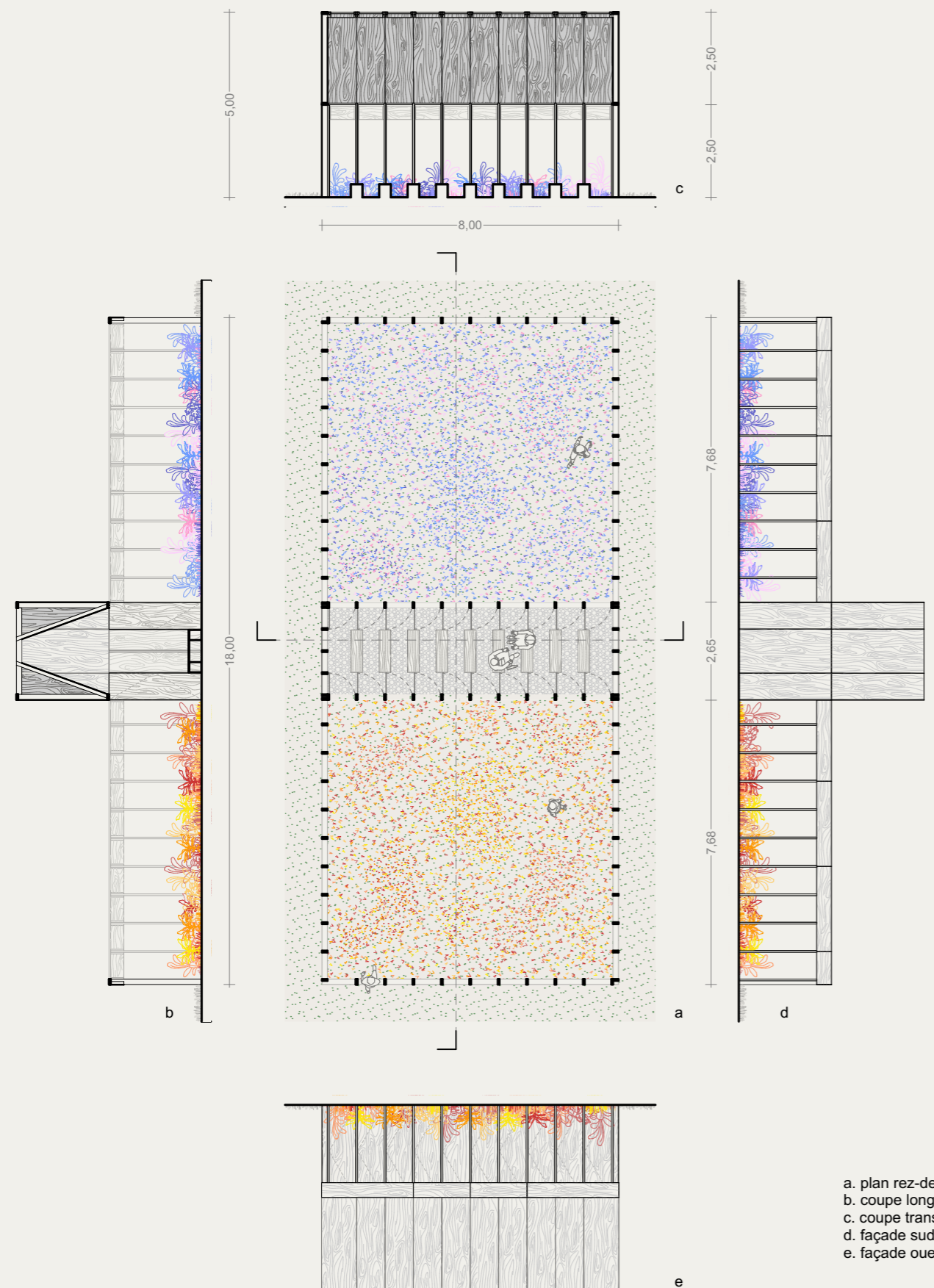


a. axonométrie générale
b. détail volume habité
c. détail enceinte

PORTIQUE

- *solidago flexicaulis*
- *rudbeckia hirta*
- *Symphotrichum novae-angliae*
- *lupinus polyphyllus*
- *hieracium aurantiacum*
- *hemerocallis fulva*
- *meconopsis betonicifolia*
- *erigeron dignity*
- *helenium autumnale*
- *aquilegia canadensis*
- *epilobium angustifolium*
- *prunella vulgaris*

Liste des végétaux suggérés afin de créer deux jardins aux identités distinctes à partir d'espèces adaptées au climat des jardins de Métis.
 Dans ces jardins seuls les cheminements sont tonus, le reste est laissé au vivant.



a. plan rez-de-chaussée
 b. coupe longitudinale
 c. coupe transversale
 d. façade sud
 e. façade ouest

