

## DISTRIBUTRICE: LIEU INDÉTERMINÉ

Projet de jardin sculptural s'inspirant des espaces industriels abandonnés et de leur gentrification. Une grande structure d'acier et trois murs de béton isolent une partie du jardin, abritant une friche de plantes sauvages. À côté, un petit jardin aménagé contient une parcelle ordonnée de fleurs.

Ce jardin explore, par sa disposition et sa composition, la frontière entre l'utile et l'inutile, entre le présent et le passé. Lors de la cérémonie d'inauguration, une performance d'activation animera les structures en acier avec des projections vidéo. Par la suite, elles seront laissées en place, sans projection, pour la durée de l'exposition.

Les structures, partiellement envahies par l'aménagement de plantes sauvages, s'intègrent à leur environnement en évoluant au fil du temps. Un sentier permettra aux visiteurs de s'approcher des sculptures et d'en explorer les limites.

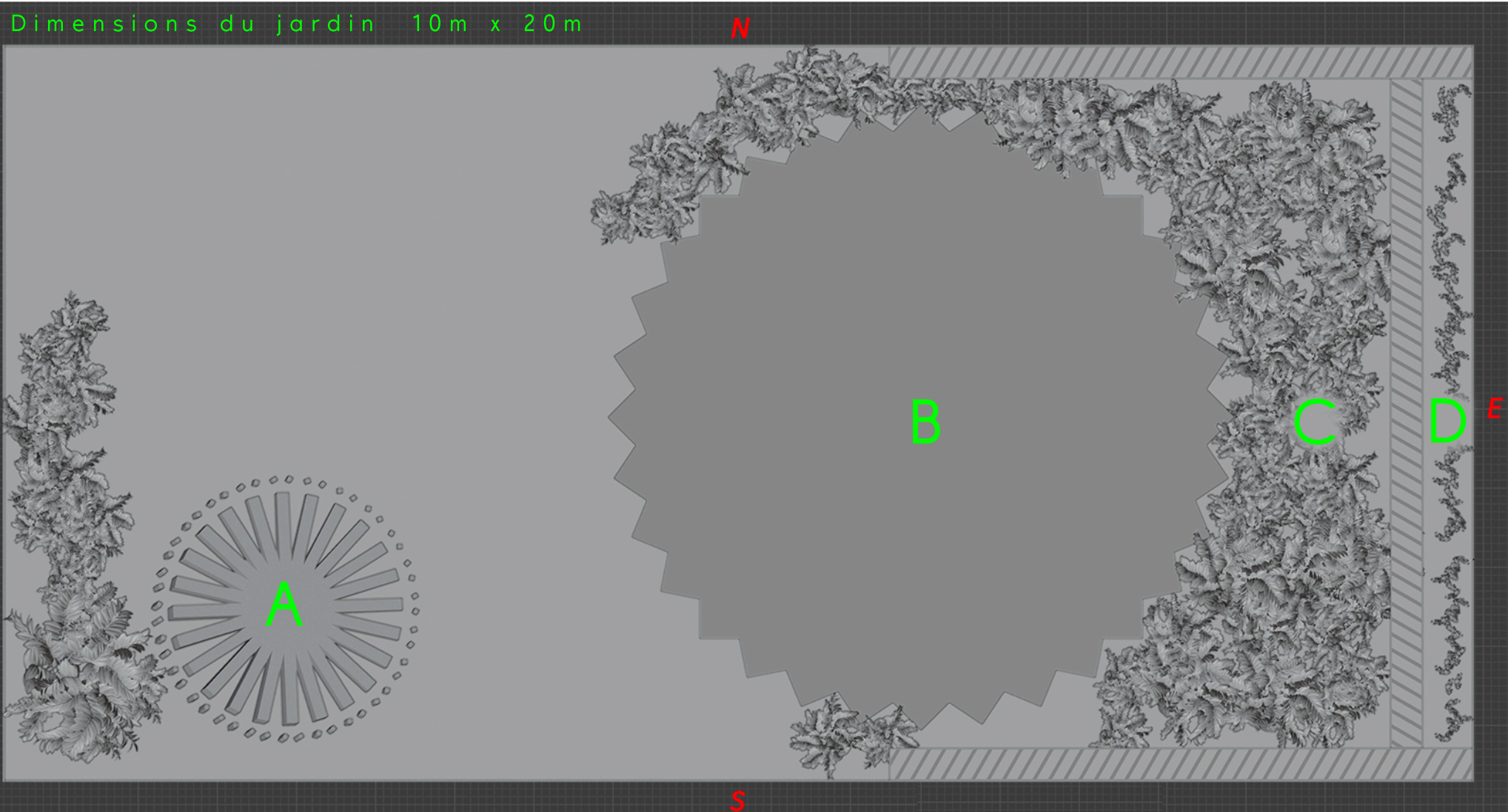
### Plantes Jardin Sauvage (C)

Tabouret des Champs  
Asclépiades  
Vipérine  
Armoise vulgaire  
Moutarde sauvage  
Chardon vulgaire  
Épervière orangée  
Brome Inerme  
Chicorée sauvage

### Plantes Jardin Aménagé (D)

Muscari neglectum

Dimensions du jardin 10m x 20m



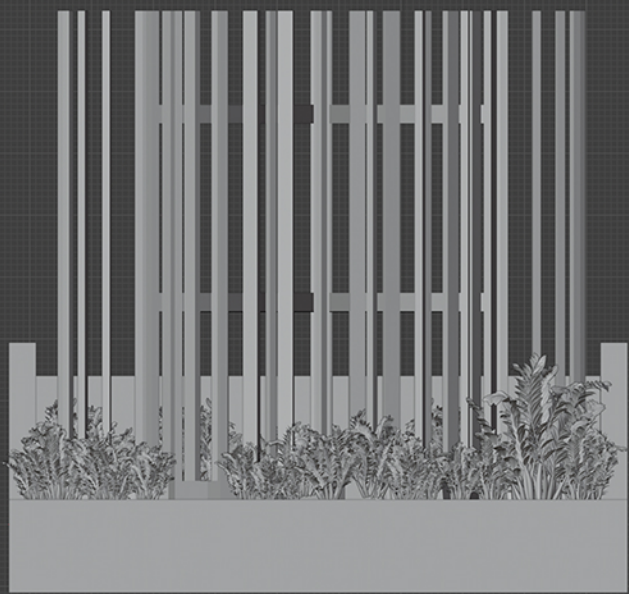
/// Mur / Béton

A Structure d'acier / Diamètre 4m / Hauteur 1m

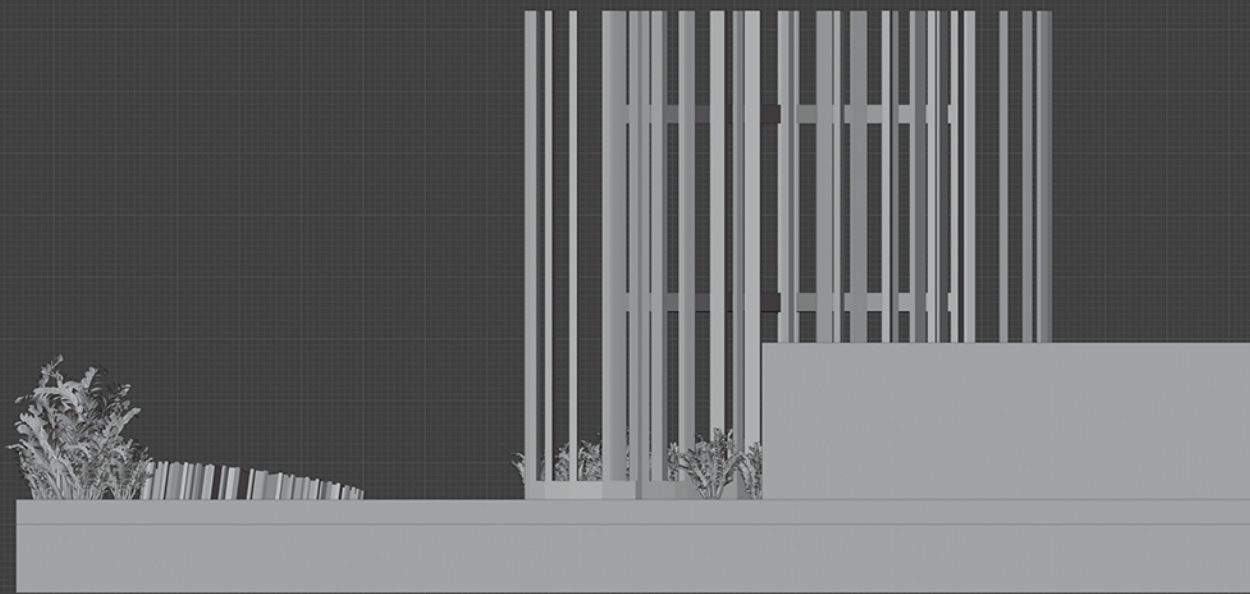
B Structure d'acier / Diamètre 8.5m / Hauteur 8m

C Jardin Caché / Plantes Sauvages

D Jardin aménagé / Muscari



Vue vers l'est



Vue vers le Nord

