

Ce projet propose une réflexion sur les chantiers de construction en tant qu'espaces de perturbation transitoire. Plutôt que de percevoir le chantier uniquement comme une phase inconfortable et nécessaire, il devient ici un objet de contemplation et de critique.

Composé de 49 colonnes d'étais réparties sur une trame carrée (7 x 7m), le pavillon représente le fragment d'un bâtiment en construction, le situant tout juste avant la coulée du béton. Le noyau du bâtiment est entouré d'un filet de sécurité, substituant la circulation humaine par une dense croissance végétale. L'expérience proposée - une entrée sur un chantier suspendu, non clos par les barrières rigides habituelles mais par une barrière végétale, fragile et suggérant l'abandon - invite à la transgression. Elle permet aux visiteurs de franchir cette frontière pour observer un espace du quotidien normalement hors d'accès.

Enfin, le projet joue sur la tension entre l'irréversibilité du béton et la réversibilité des éléments éphémères comme les colonnes d'étais et les poutres de coffrage, pouvant être louées ou achetées, puis revendues. Le projet vise une flexibilité et une démontabilité complète en utilisant des composantes réutilisables qui s'adaptent à toute sorte de terrains.

Pavillon

Préstructure de dalle, treillis métallique et terre de chantier.



① Lisière

Une lisière dense, composée d'espèces végétales à port élevé, se dresse aux abords du pavillon.



Calamagrostis
brachytricha

Chasmanthium
latifolium

Schizachyrium
scoparium

Eryngium
yuccifolium

Echinacea
pallida

+

Thalictrum pubescens, Andropogon gerardii, Campanula americana, Chelone glabra, Penstemon digitalis 'Husker red', Angelica atropurpurea

② Forêt pionnière

À l'intérieur, une strate herbacée et un couvre-sol riche en textures crée une ambiance apaisée et intimiste;



Dryopteris
marginalis

Carex grayi

Carex
pensylvanica

Phlox divaricata

Anemone
virginiana

+

Onclea sensibilis, Tiarella cordifolia, Lobelia siphilitica, Viola canadensis, Eurybia divaricata

③ Clairière sauvage

Les espèces grimpantes s'élancent et envahissent progressivement les filets et les colonnes d'acier. Au milieu, un bouleau solitaire s'élève dans une percée lumineuse.



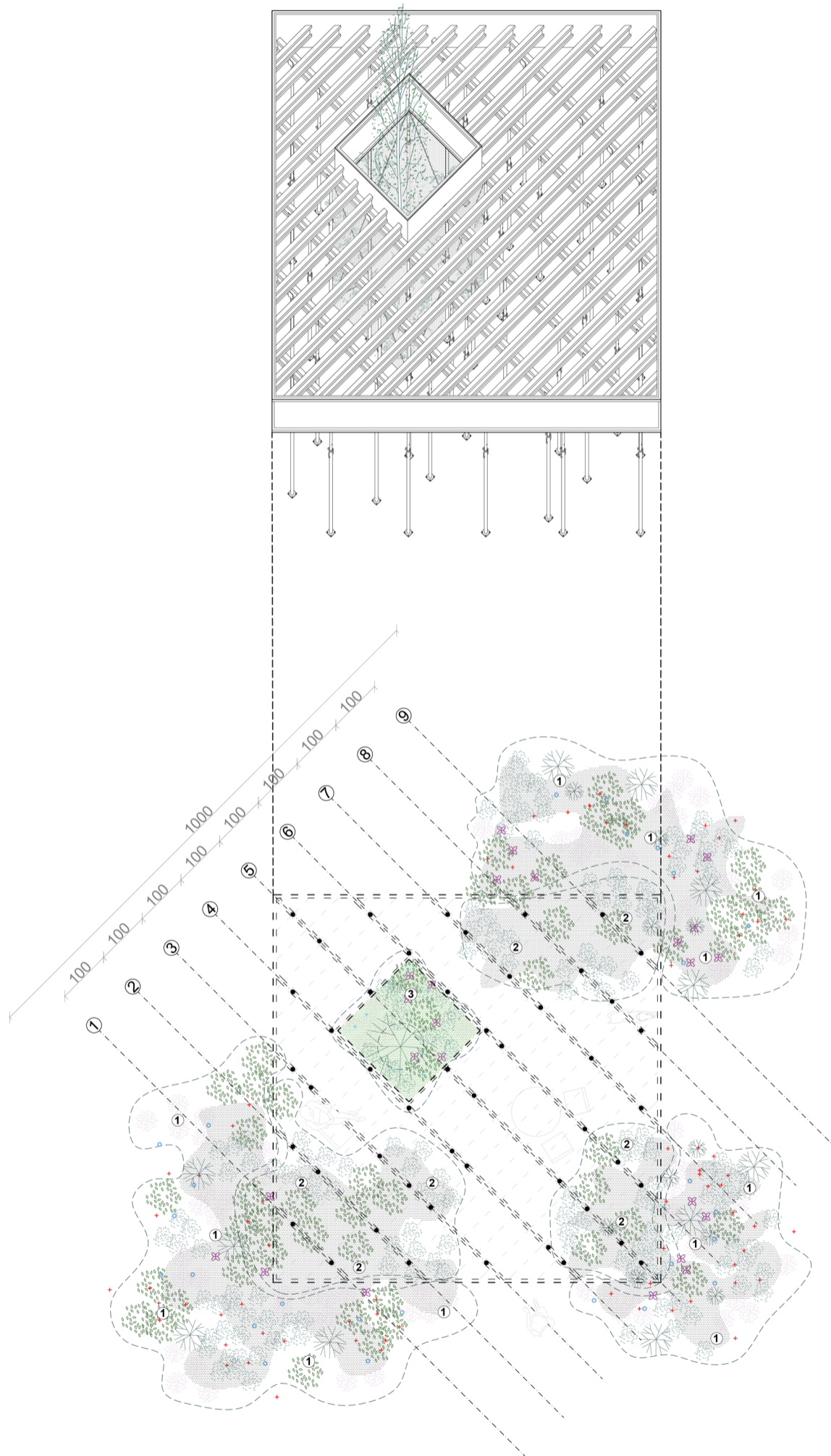
Betula
papyrifera

Climatis
virginiana

Carex grayi

Dryopteris
goldiana

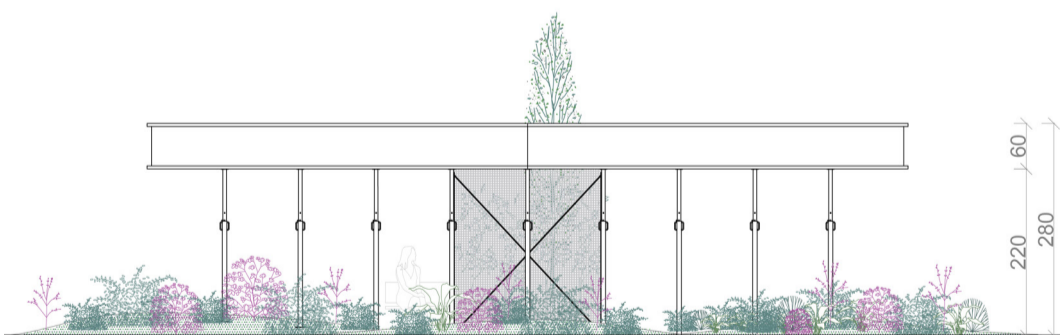
Onclea
sensibilis



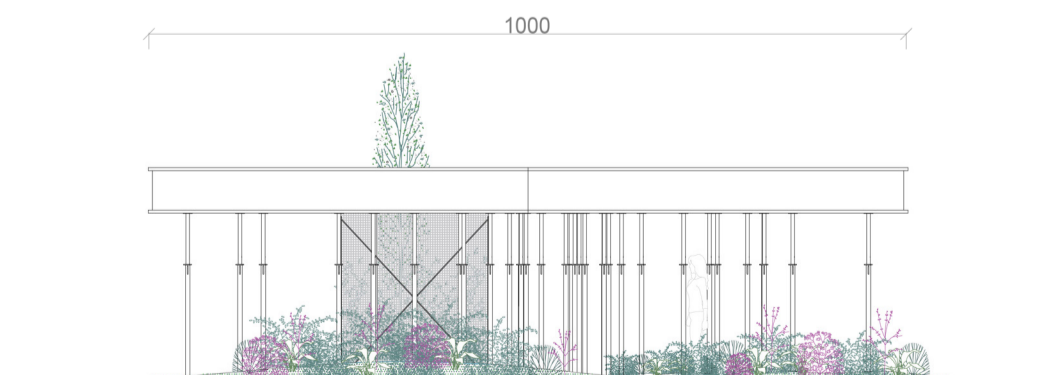
plan du jardin
1:100



Vue d'approche



Élévation 01 - Alignement des colonnes, créant des passages



Élévation 02 - Colonnes sur une trame changeante, créant une forêt



Vue intérieure