



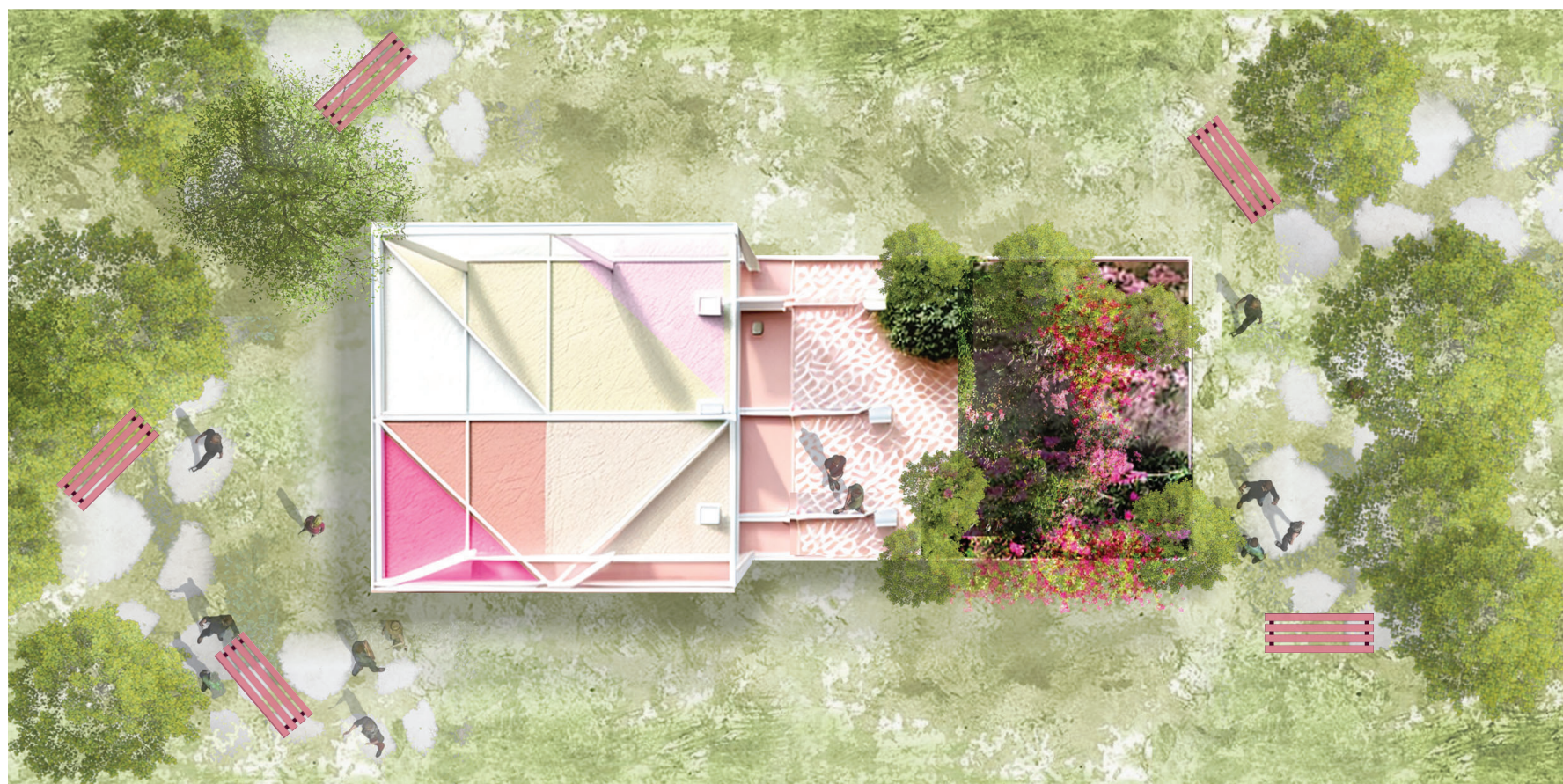
Axonométrie conceptuelle

POINT DE BASCULE

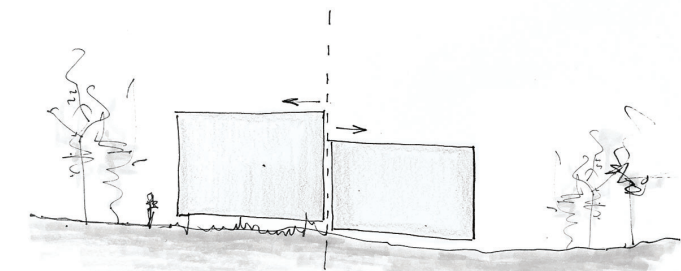
Un seuil qui, lorsqu'il est franchi, entraîne des changements, souvent irréversibles.

Le concept « Point de bascule » explore de manière ludique les limites de basculement écologiques et met en scène le dualisme entre l'humain et la nature. Le jardin est composé de deux volumes qui illustrent métaphoriquement notre comportement paradoxal face à l'environnement: un constant balancement entre le désir de transformer notre environnement et le besoin de le protéger à titre de lègue pour les générations futures. La frontière entre ces deux volumes est marquée par trois balançoires à bascule permettant aux visiteurs d'entamer, par le jeu, une réflexion sur cet équilibre fragile. Les forts contrastes entre les deux organisations spatiales aux antipodes amplifient l'expérience vécue par les visiteurs. D'un côté, un volume orthogonal, minéral et organisé, et de l'autre, une friche organique en évolution et constant mouvement. L'ajout de matière colorée translucide au volume géométrique crée une atmosphère changeante au gré de la journée et entraîne un jeu de lumière kaléidoscopique immersif. La partie organique est quant à elle laissée en friche avec une diversité de végétaux indigènes colorés. La rusticité des plantes indigènes choisies souligne le besoin de résilience face à nos réalités écologiques et environnementales. Lorsque les visiteurs se promènent dans ce jardin, ils sont immergés dans un univers de lumière colorée, de jeu et de végétation abondante. La séquence spatiale du jardin permet aux visiteurs de retrouver un jardin dynamique, ludique et interactif.

Le jardin « Point de bascule », en juxtaposant ces deux volumes en fort contraste, favorise la prise de conscience par le jeu, la rencontre et l'expérience, et joue ainsi avec le thème de la frontière: expérience limitrophe ludique, basculante et fragile. Avec ses possibilités d'interactions, l'installation permettra aux visiteurs de vivre l'expérience et de réfléchir à leurs relations avec l'environnement. L'aspect récréatif doit désormais coexister avec les dimensions éthiques et écologiques.



Plan schématique et son contexte d'implantation 1:100



Hordeum jubatum subsp. *Jubatum*



Schizachyrium scoparium



Erigeron philadelphicus var. *philadelphicus*



Anaphalis margaritacea
Pearly Everlasting



Eutrochium maculatum var. *maculatum*



Anemone canadensis



Chamerion angustifolium subsp.



Chelone Lyonii



Ammophila breviligulata



Sedum "bundle of joy"



**Jardins
de Métis**



----- CUBE LUMIÈRE KALÉIDOSCOPIQUE ----- FRONTIÈRE BASCULES ----- FRICHE VÉGÉTALE RUSTICITÉ ZONE 4B -----

