

# Annexion du paysage

Festival international de jardins, Jardin de Métis

Ce projet s'inspire d'une performance de l'artiste polonaise Maria Pininska-Beres, où l'artiste arpente un paysage avec un drapeau rose, avant de le planter pour en revendiquer la terre alentour. La composition du jardin est une représentation du paysage occident d'aujourd'hui avec des plantes qui représentent l'utilisation de la terre, comme l'agriculture, les forêts, une partie représentant à la fois les zones humides et la montagne, et la brique pour représenter le territoire bâti.

Ce jardin se présente comme un territoire idyllique, maillé par une grille de piquets. Dans ces piquets, peuvent se glisser des drapeaux que les visiteurs déplacent au gré des territoires qu'ils souhaitent former : en fonction de la géographie, du positionnement dans le jardin ou des ressources qui recouvrent sa terre...

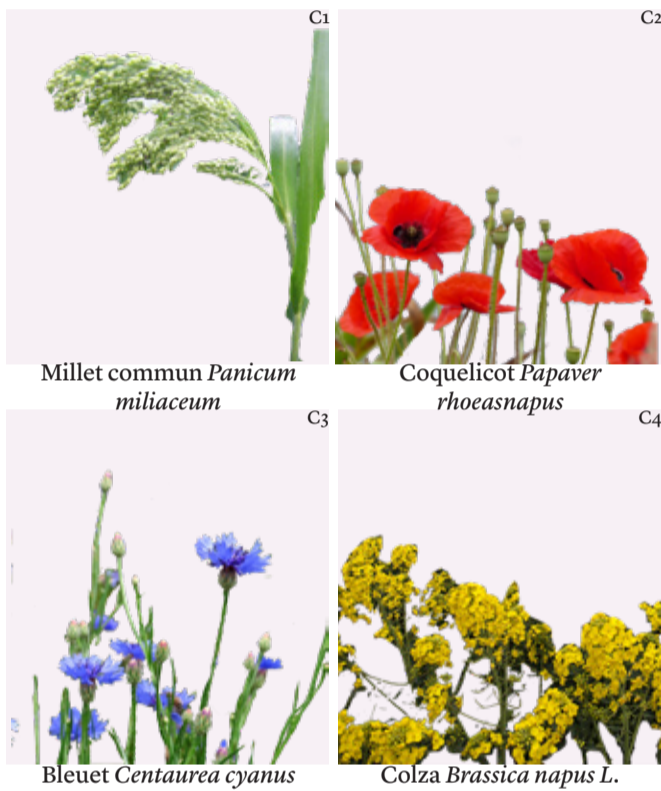
Laisser aux visiteurs la possibilité d'annexer leur partie du jardin est une invitation à repenser la manière dont nous divisons notre terre aujourd'hui, la manière dont nous divisons nos ressources et ce à quoi ressemble un paysage altéré par l'homme.

De fabrication humaine, ces frontières ne dicteront pas aux plantes des lignes à ne pas traverser...



Maria Pinińska-Berés - "Annexion du paysage" Pologne, 1980

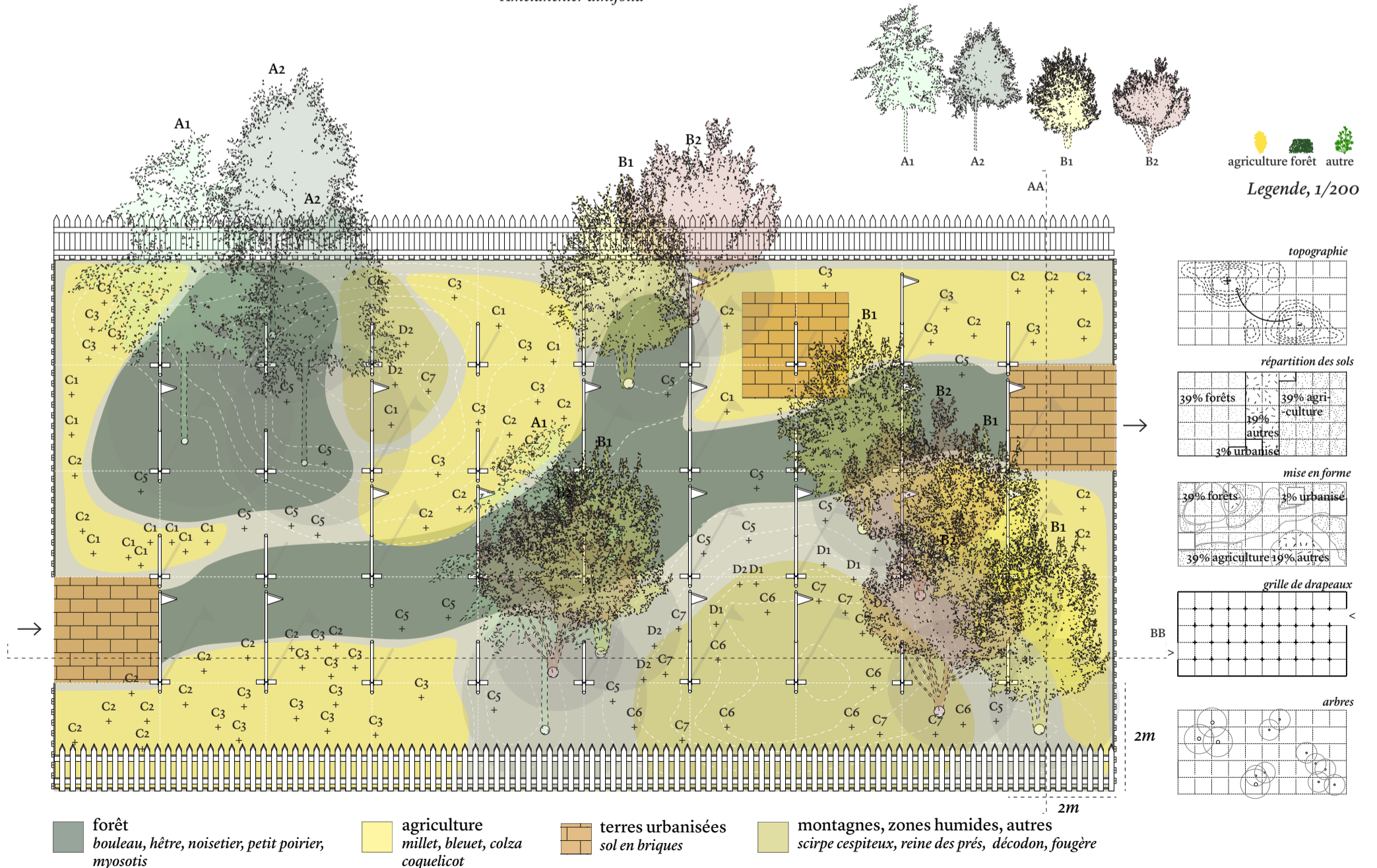
## Agriculture



## Forêts



## Zone humide, montagne etc.



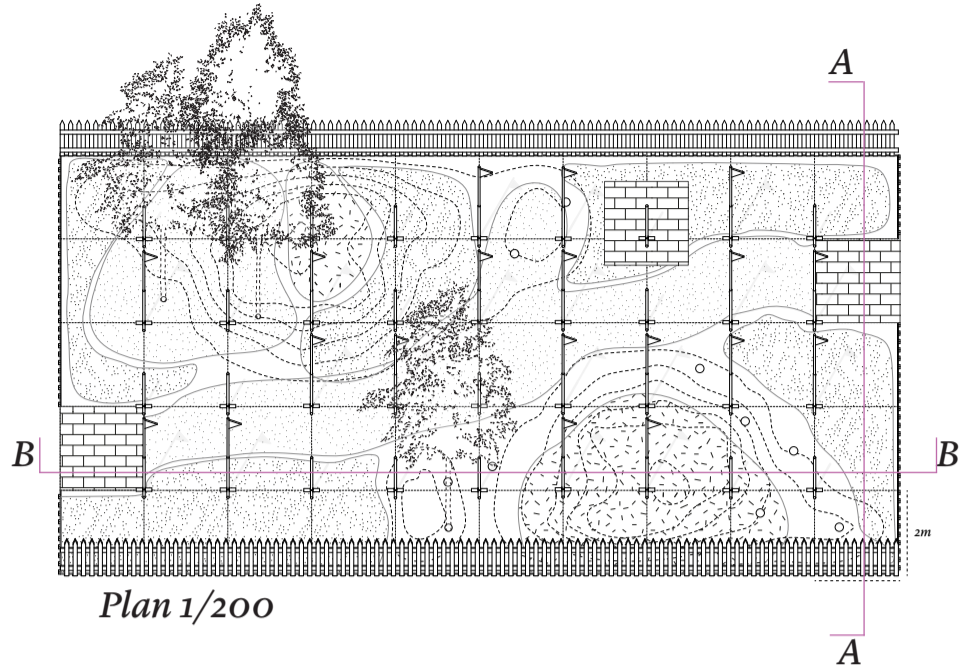
# Annexion du paysage

Festival international de jardins, Jardin de Métis



coupe AA 1/100

+1.85m (drapeau monté)  
 +0.85m (cloture et fixe drapeau)  
 +0.45m (max topo)  
 0m  
 -0.45m (min topo)

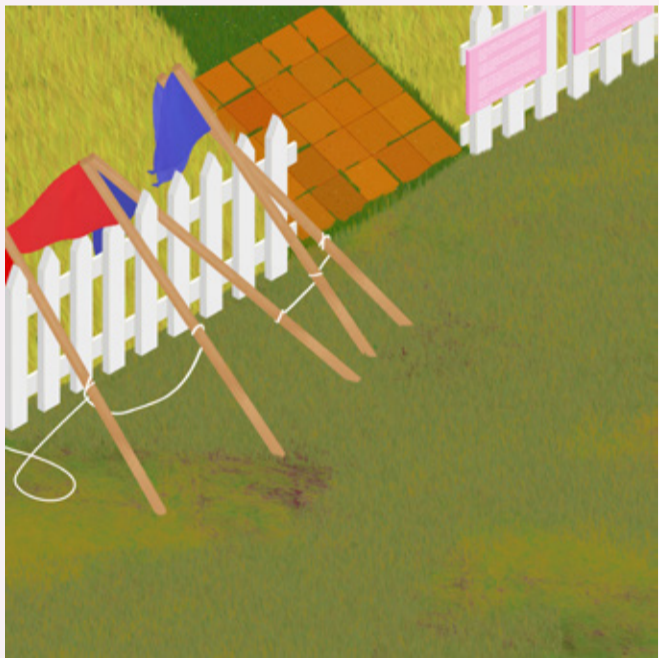


Plan 1/200



coupe BB 1/100

+1.85m (drapeau monté)  
 +0.85m (cloture et fixe drapeau)  
 +0.45m (max topo)  
 0m  
 -0.45m (min topo)



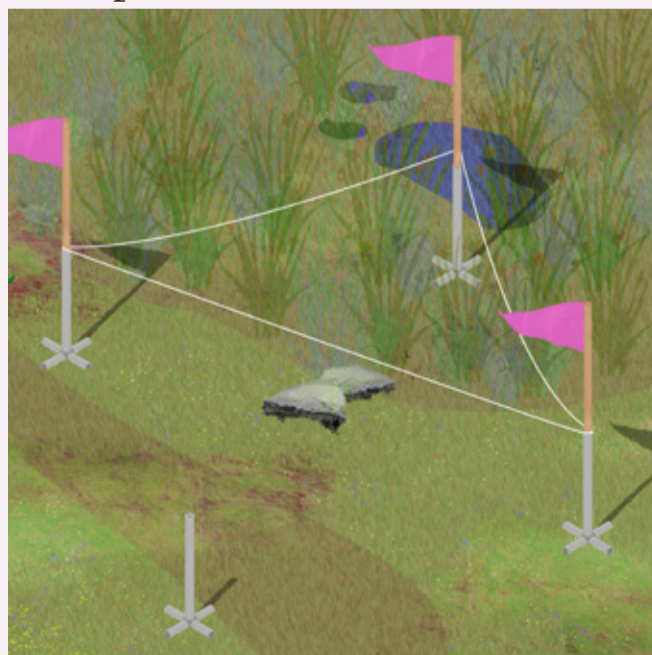
Entrée du jardin



Un drapeau



Zone humide et une zone 'annexée'.



Zone humide et une zone 'annexée'.

