

La frontière temporelle qui sépare chaque génération, environ tous les 15 ans, est sans cesse renégociée.

Le Parc de Métis est situé au confluent de la Rivière Mitis et du Fleuve Saint Laurent. L'origine amérindienne du nom MITIWE signifie : réunions estivales annuelles.

Jardins sans frontières, à l'image du célèbre Hanami au Japon, offre un lieu de rencontre pour tous, à tout âge, accessible en fauteuil roulant.

Symbole de Liberté, le Cerisier (*Prunus avium*) offrira ses fruits, tendres. Attractif en termes de biodiversité, les oiseaux seront aussi nombreux. Un jardin pour tous, qui rassemble.

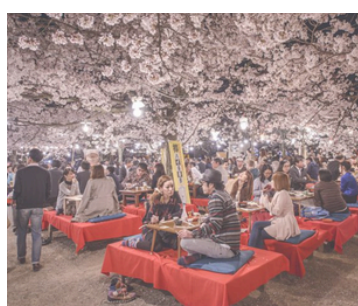
Le bois (Merisier, Peupliers, Bouleau jaune...) sera utilisé pour la fabrication de 2 bancs, 5 plateaux en bois d'environ 2m x 2m pour 5 générations, 1 petite table pour servir le thé. Les uns pourront déguster un thé du Labrador ou infusion à base de queue de cerise, les autres cueillir des cerises, en déguster ou les porter à l'oreille en guise de boucle d'oreilles.

« Qui prend son temps, n'en manque jamais. » Mikael Boulgakov Cœur de chien.

## Plan 1.100



**Hanami**



**Prunus avium**



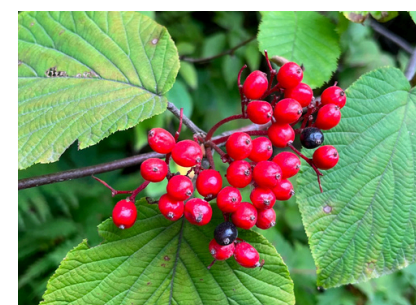
**Oiseaux**



**Camarine noire**



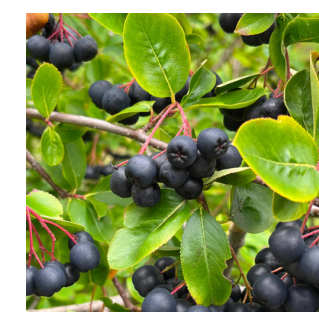
**Viorne bois original**



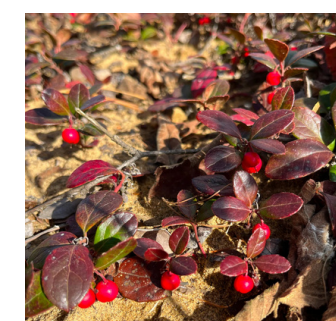
**Thé du labrador**



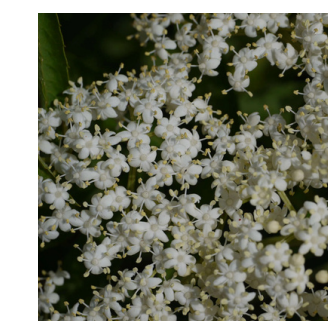
**Aronie noire**



**Thé des bois**

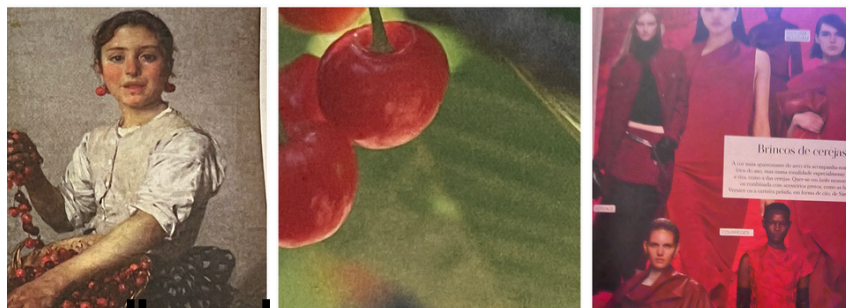


**Sureau blanc**





perspective



moodboard

vue



elevation