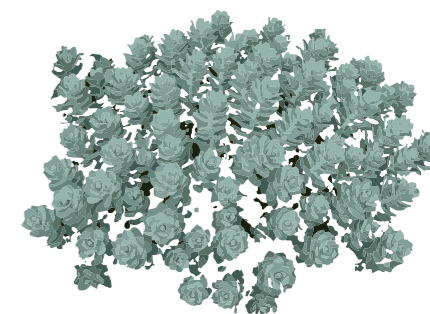


Terra, jardin de terre et de vert. L'argile sort du sol local pour stratifier des murs de pisé. En oscillant dans le jardin déterré, on entend le rosier anglais et l'euphorbe de Corse qui chantent la beauté de Métis-sur-Mer.

Et ainsi que le temps ne semble qu'une effluve, un appareil sensible de sensations apparentes. Je touche à la rapidité comme la première odeur du matin. Un sombre paysage de force me croise du regard. Je n'ai qu'un désir, de m'y plonger et de m'y oublier. De sentir la terre sur mes mains, je crie à l'authenticité, car il n'y a que mon cri qui puisse percer les douleurs acquises. Ce qui semble une perte devient une manière d'entendre nos désirs, notre poésie, notre amour. Se rendre compte redevient acte conscient. Le temps parle à travers le silence. Écouter les êtres silencieux du corps, mais surtout du regard. De la machinerie à la bouquinerie.

Tu pars et ça y est, je redeviens cette même épave attachée à ces mêmes habitudes. Le temps parle à travers la perte de l'authenticité.

TAXONOMIE DE PLANTES, FLEURS et ARBUSTES



Nom Euphorbe de Corse
Euphorbia myrsinites

Floraison mai juin juillet août sept. oct.

Choix Choisi pour son caractère sec et hostile, cette plante est originairement planté dans des climats plus arides que celui du Québec. Ainsi son implantation dans notre climat est un rappel sur les effets des changements climatiques sur la biodiversité.



Nom Hamamélis de Virginie
Hamamelis virginiana

Floraison mai juin juillet août sept. oct.

Choix Autrefois utilisé par les premières nations pour guérir plusieurs maux, les tiges de cet arbuste fleurissent environ en octobre, ce qui permet d'avoir une floraison durant toute la période d'exposition. Nos racines culturelles et sociales sont exprimées à travers cette plante.



Nom Rosiers anglais

Floraison mai juin juillet août sept. oct.

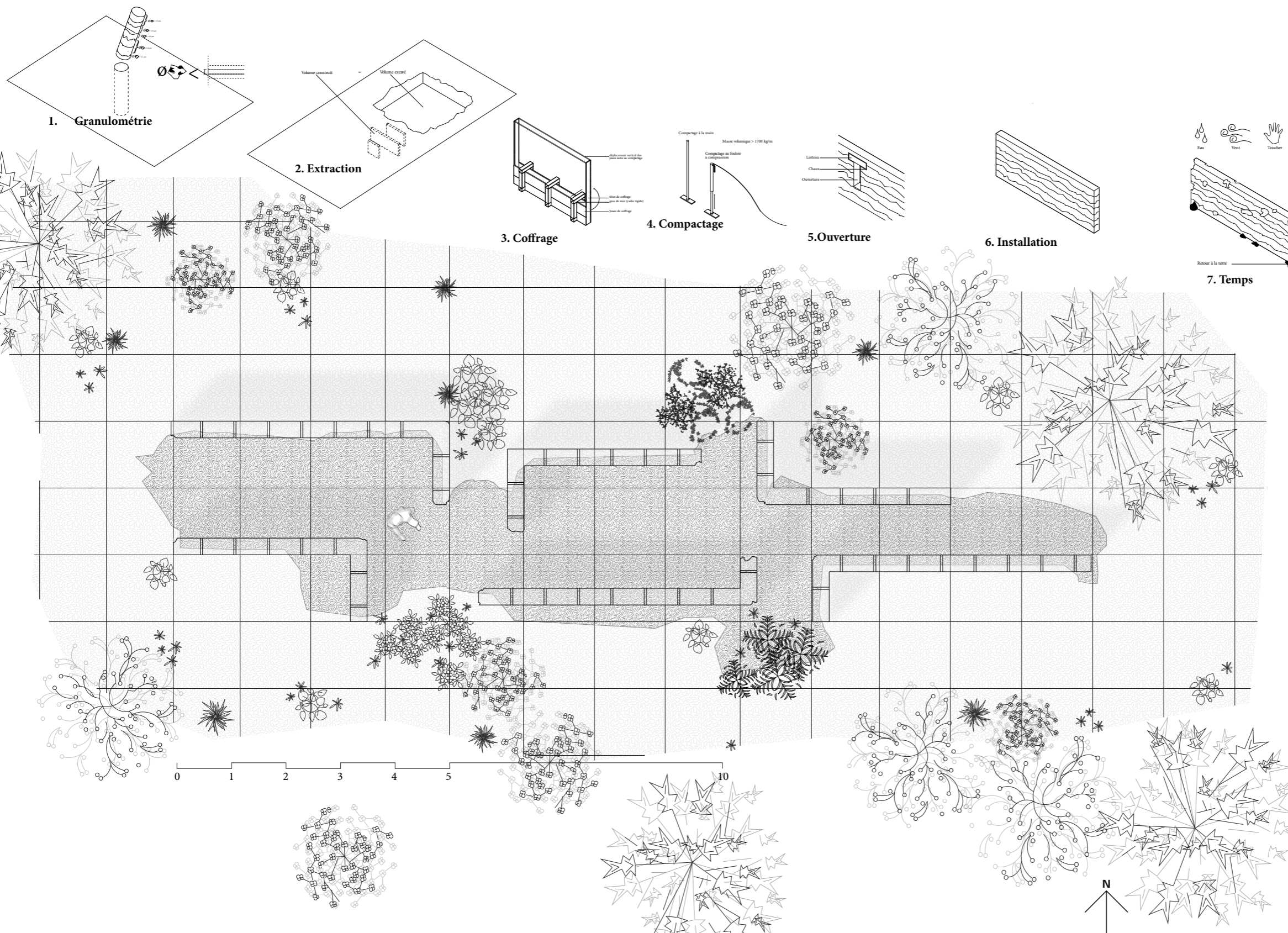
Choix Cet hybride du rosier ancien et moderne a pour caractéristique de produire plusieurs fleurs odorante. Le choix de la rose est afin d'exprimer symboliquement l'amour, émotion forte de notre cœur.

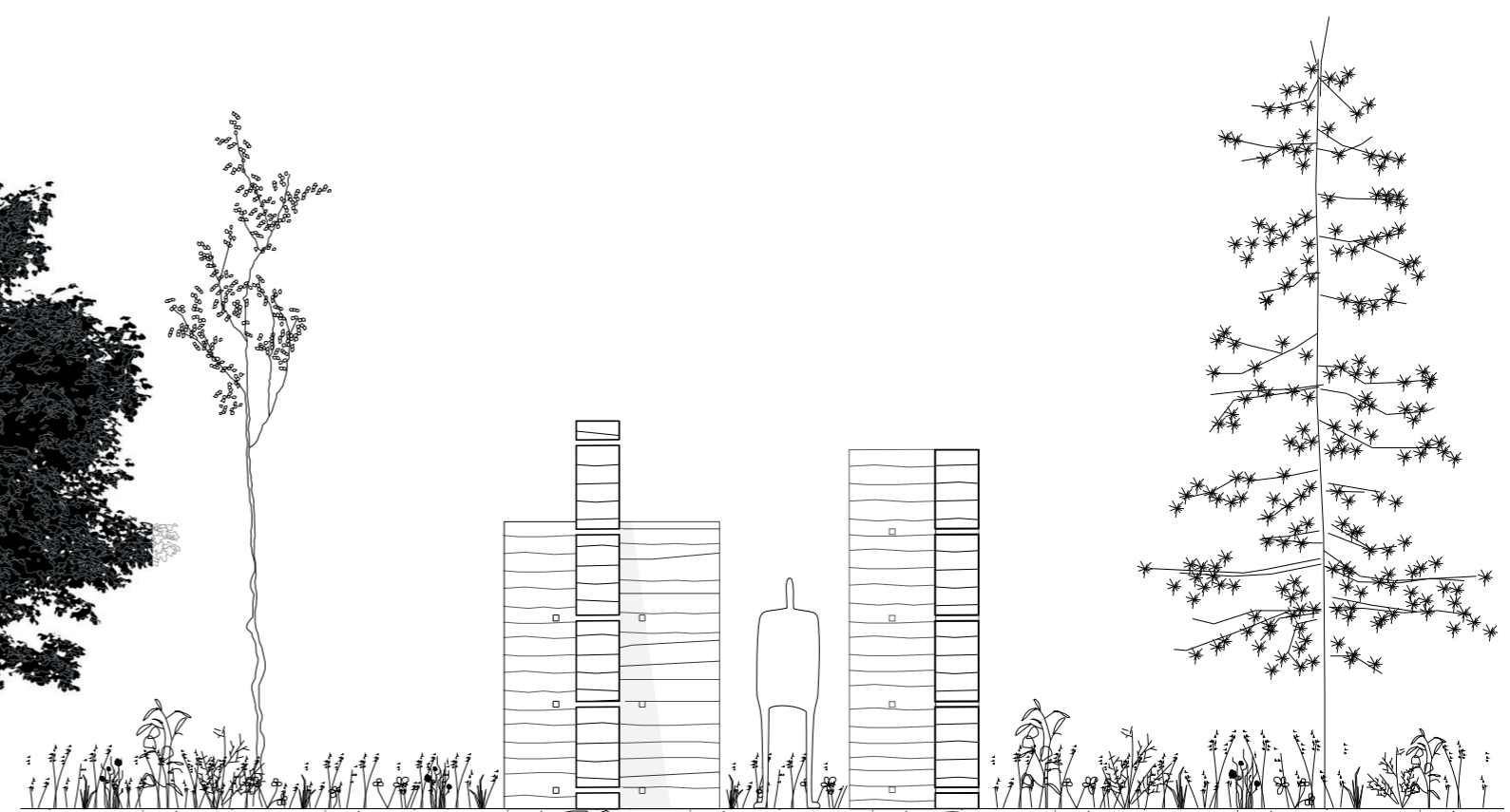


Nom Lobélie du Cardinal
Lobelia cardinalis

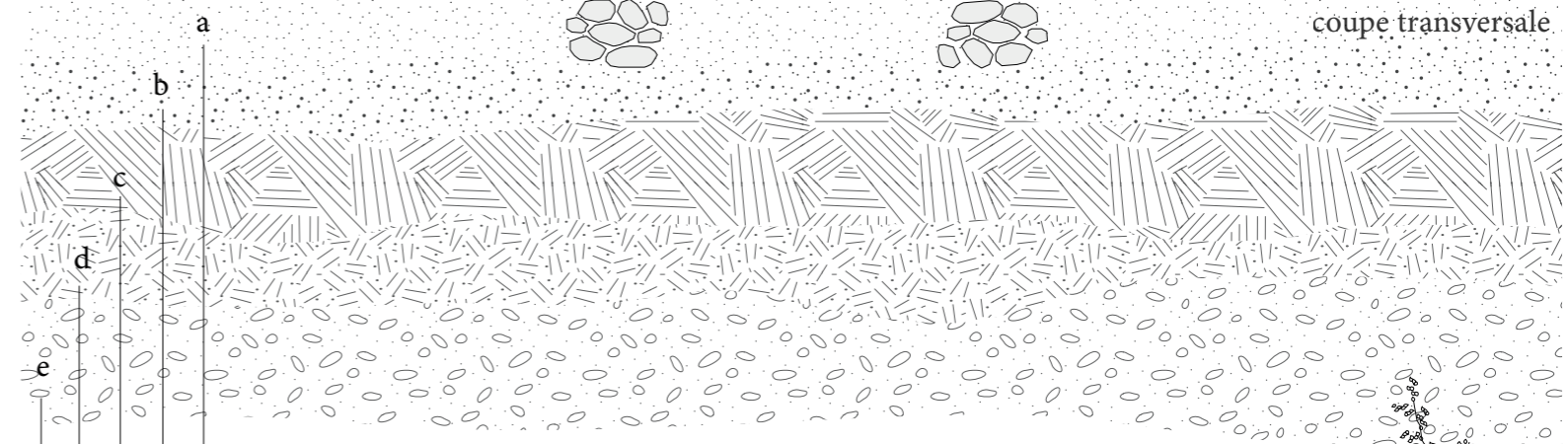
Floraison mai juin juillet août sept. oct.

Choix La Lobélie du Cardinal est une plante fleurissant durant la période estivale, ce qui permet d'avoir des fleurs durant toute la période d'installation de l'exposition. Celle-ci attire certains oiseaux, offrant un spectacle aux visiteurs de l'exposition.

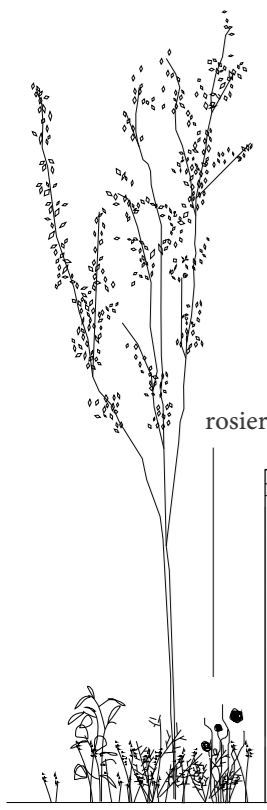
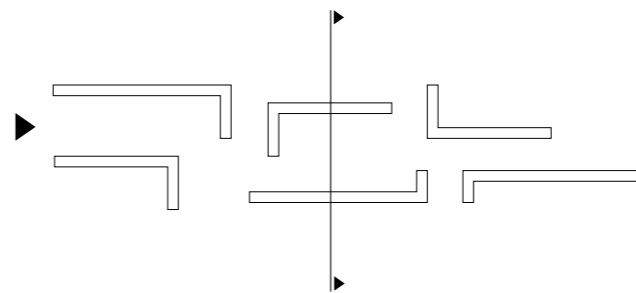




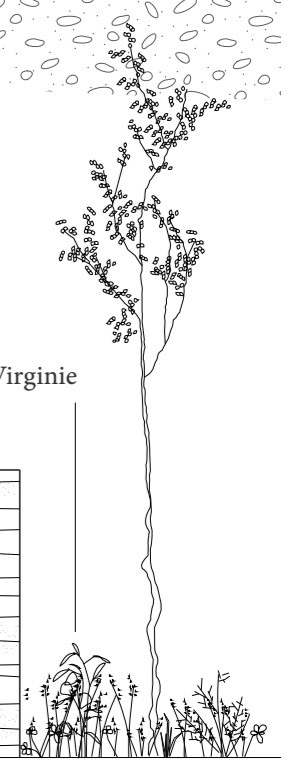
coupe transversale



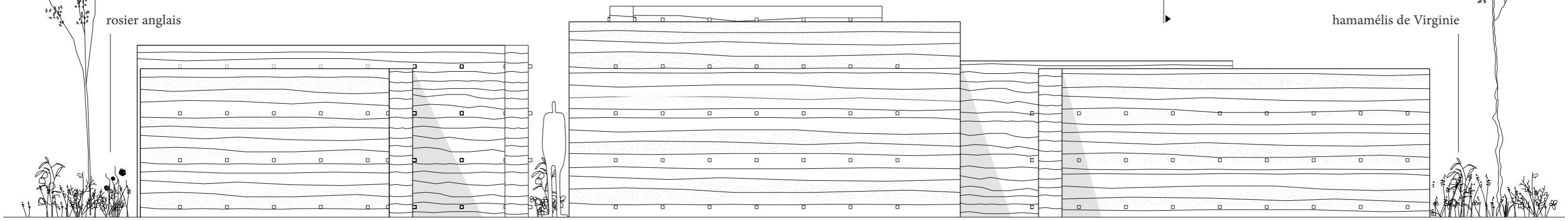
a
b
c
d
e
couche arable
éluviaux
sous-sol
matériau originel
substrat rocheux



rosier anglais



hamamélis de Virginie



élévation façade sud

1:50
0 1 2 3 4 5 10