

QuatreSoeurs

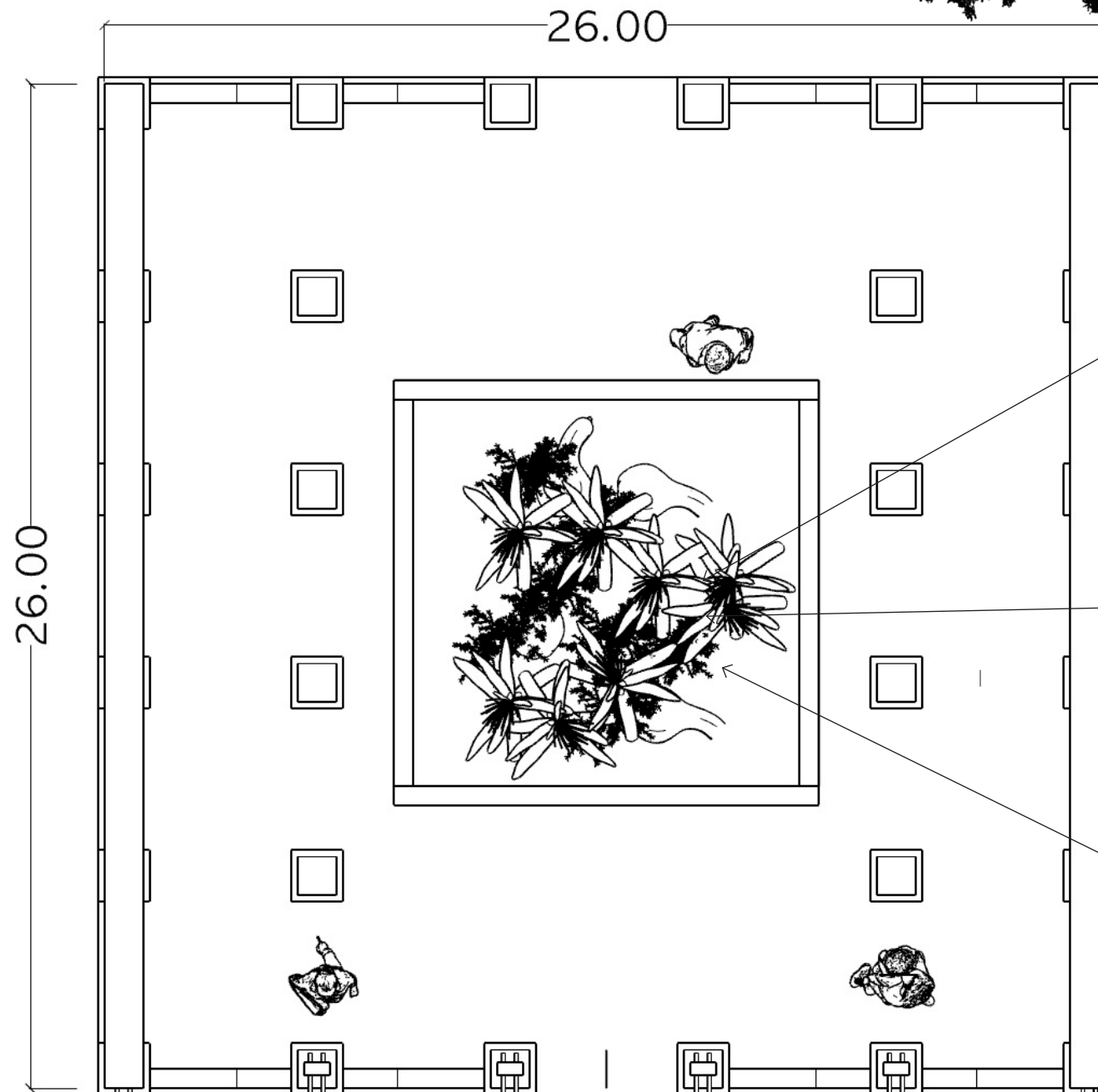
QuatreSoeurs est une oeuvre monumentale qui par sa stature et sa forme, rend hommage au génie humain à travers l'histoire en mélangeant technique, forme et culture.

L'oeuvre proposée est une célébration du temple grec à *la sauce* cabane en bois rond. Véritable icône de la culture et du savoir occidental, cette structure millénaire est construite à l'aide de matériaux locaux et de techniques traditionnelles, à savoir le *timberframing* ou construction en tenon et mortaise.

Cette relecture en bois d'une structure en pierre renoue avec d'autres techniques de construction plus proche de nous et plus largement, propose un détournement de la vision classique du temple et nous permet de nous le réapproprier pour en faire une agora en harmonie avec l'environnement gaspésien. Au coeur de la structure se trouve un autre miracle du savoir, révolutionnaire en cette époque d'agriculture industrielle: les trois soeurs ou Milpa. Cette technique de compagnonnage autochtone est, au sens propre, une alternative nécessaire à l'agriculture moderne tout comme une métaphore à peine voilée d'une invitation au retour à la solidarité et à l'entraide pour contrer l'homogénéisation culturelle (monoculture!!) propre à l'époque moderne.

L'oeuvre propose indirectement un rapprochement entre savoir traditionnel et modernité, tout comme la réunion des peuples.

1 PLAN
Échelle : 1/8"=1' (1:100)



Liste des végétaux envisagés

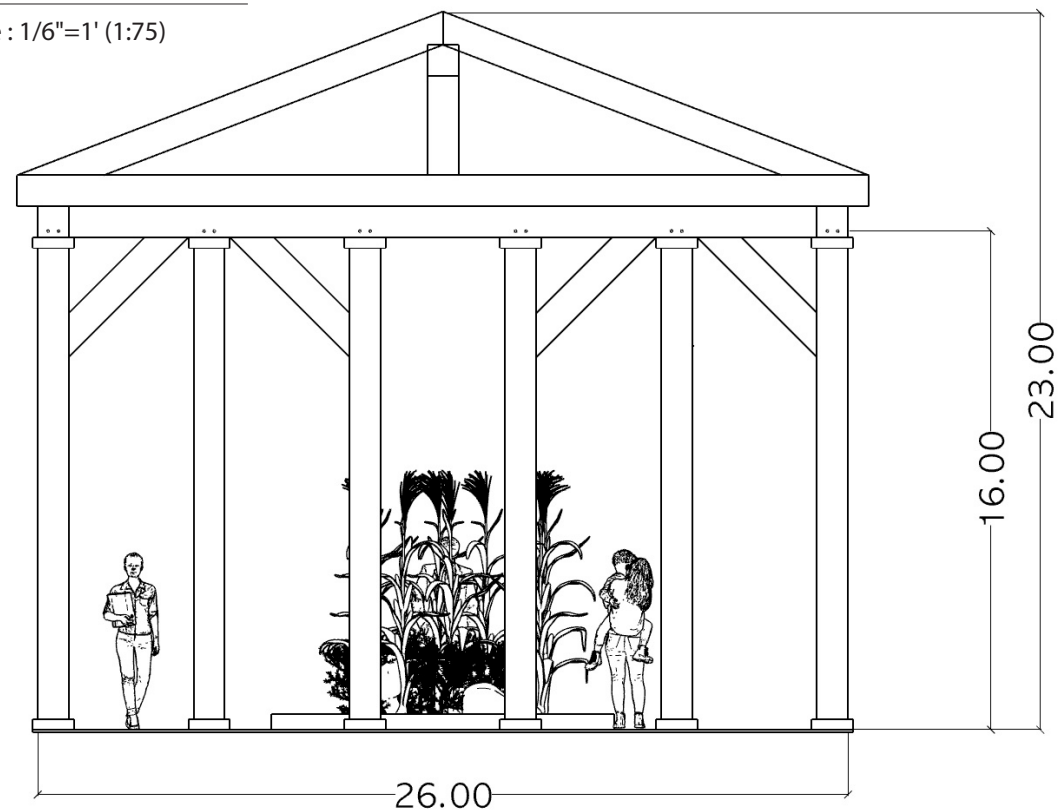
Pour favoriser la compréhension du projet, la liste de végétaux envisagés ne comportera que du maïs, des courges et des haricots.

Références visuelles : MILPA

1

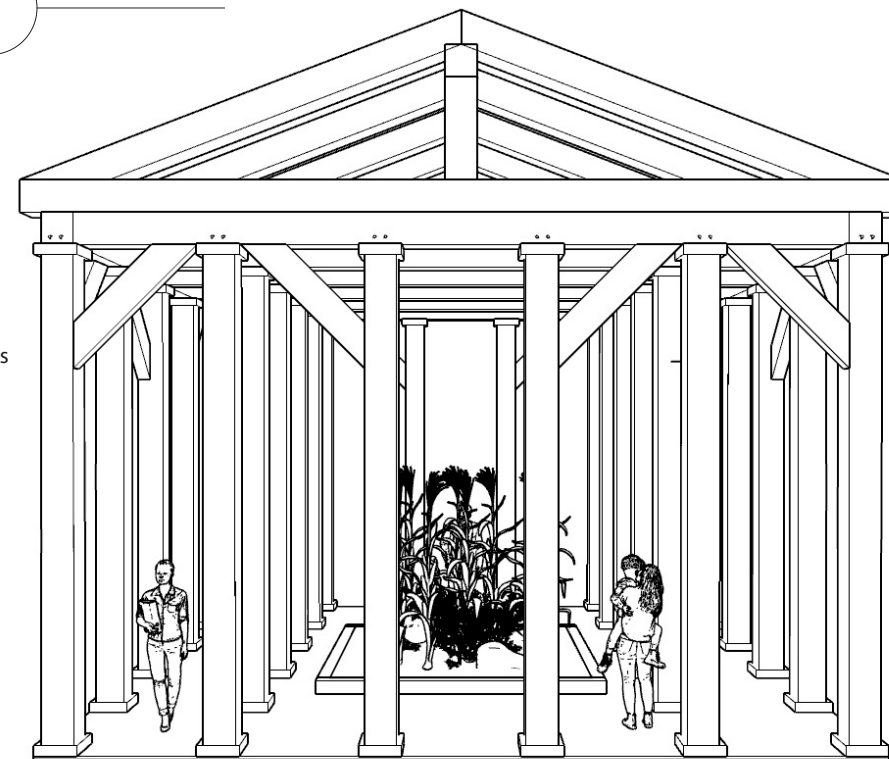
ÉLÉVATION

Échelle : 1/6"=1' (1:75)



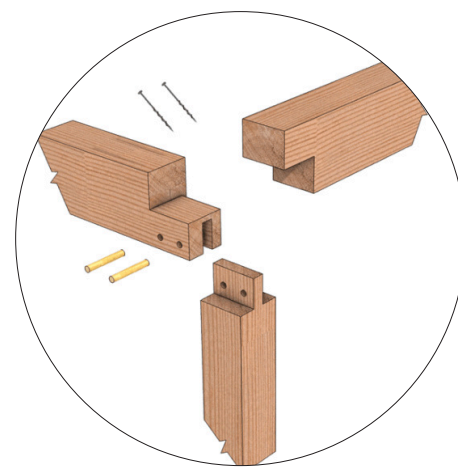
2

PERSPECTIVE

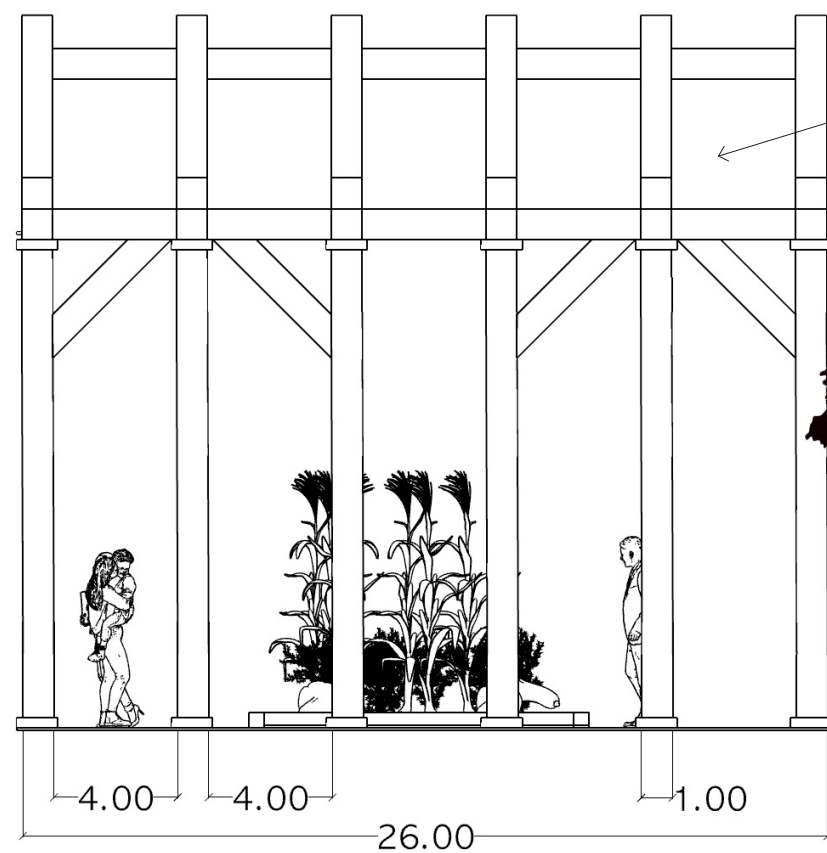


Jointerie traditionnelle sans clous

Poutres de 12 x 12' en pruche

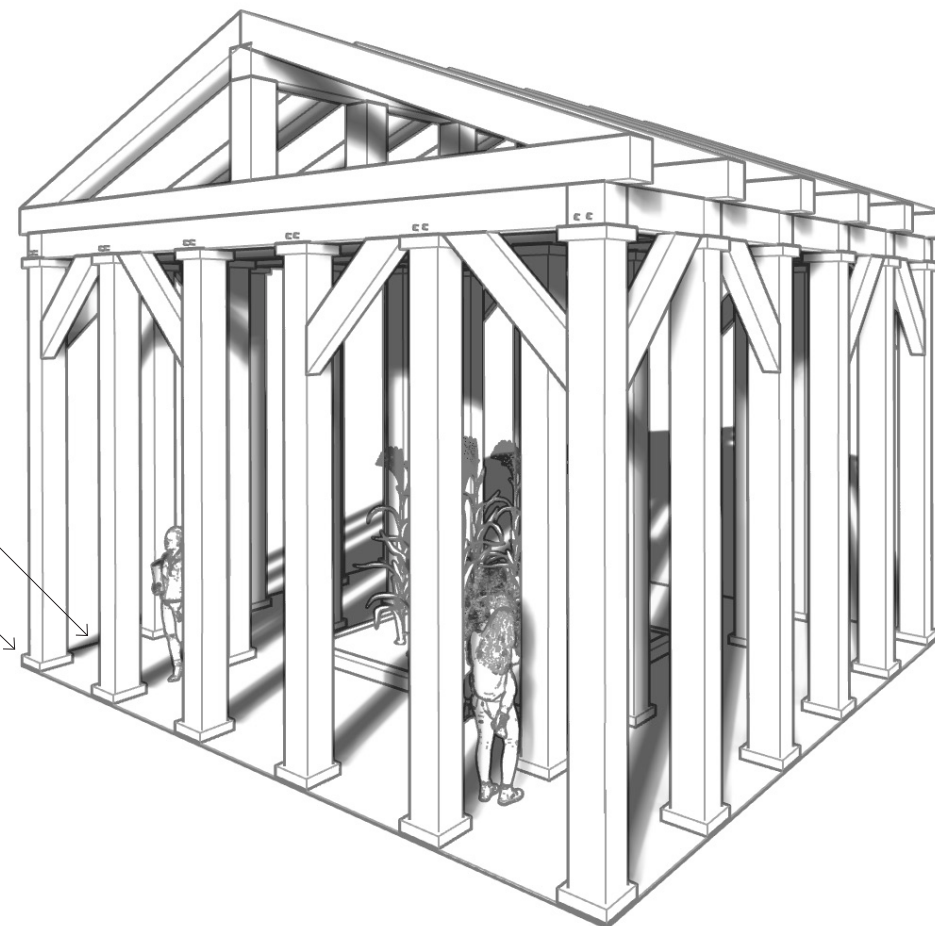


toit ouvert



Sol compacté au niveau

Assises en bois



3

PROFIL

Échelle : 1/6"=1' (1:75)

4

COUPE

Échelle : 1/6"=1' (1:75)