

P A Y S _ V A G U E

Pays_vague présente au visiteur un paysage familier : une piscine aux dimensions familiales et un décor synonyme de confort, de relaxation et de privilège. Oiseaux du paradis et bananiers appellent au farniente et à la passivité, transats et parasols à l'assise et au repos.

Cependant, quand vient le moment de se jeter à l'eau le visiteur découvre que celle du bassin laisse place à une surface végétalisée qui, lorsque l'on marche dessus, se déforme et imprime l'onde de l'élément venant la perturber.

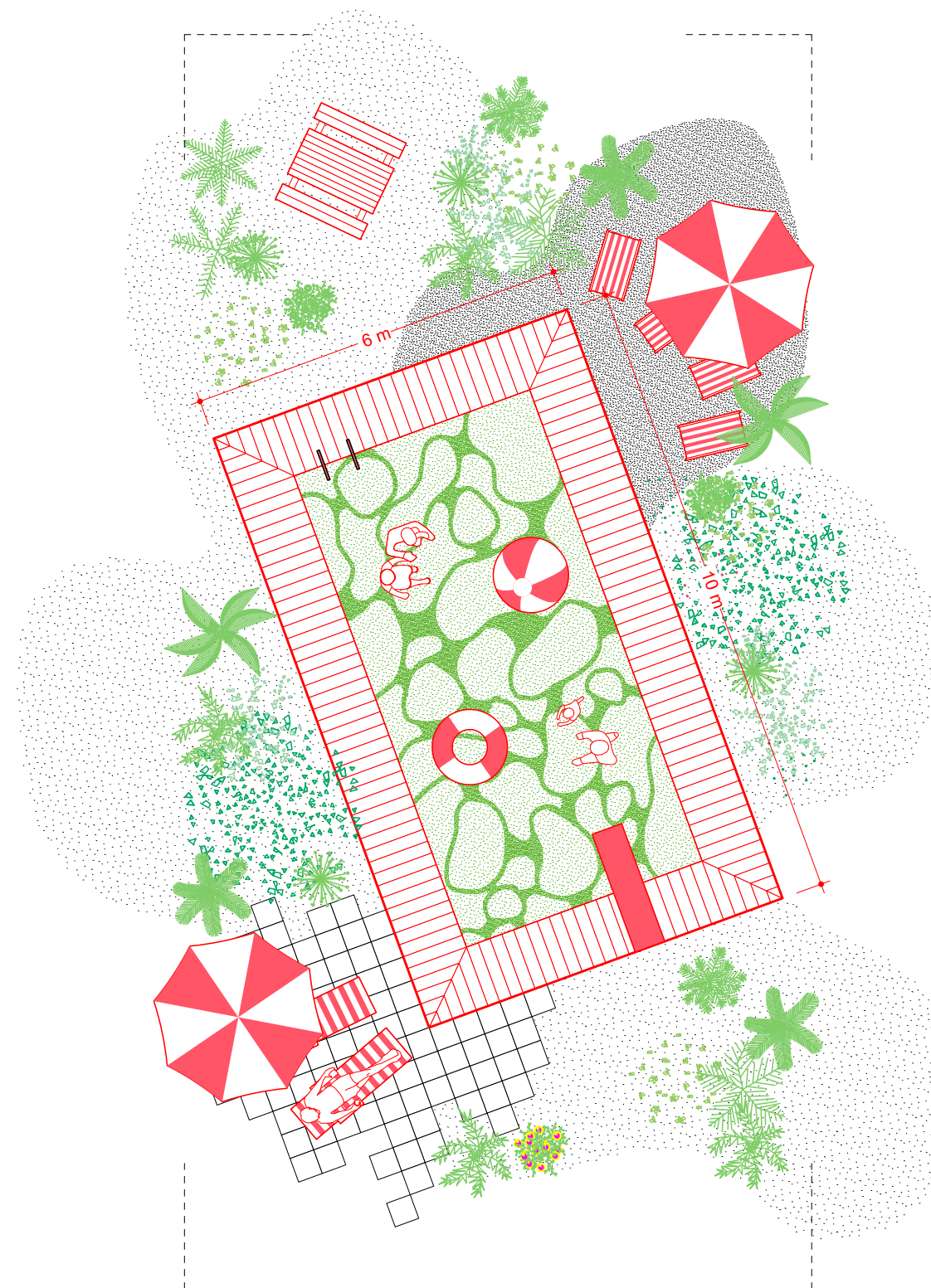
Au travers de cette expérience ludique et sensorielle, Pays_vague veut donner au visiteur l'occasion de penser la richesse du sol qu'il foule au quotidien.

En posant le pied sur ce sol mouvant, le visiteur prend conscience d'évoluer à la surface d'un univers souterrain, caché et complexe. Il s'enracine et prend conscience d'un autre type d'eau : celle des nappes phréatiques et de leur rôle dans nos écosystèmes.

D'un côté la piscine, symbole de l'appropriation de l'eau par l'homme, aseptisée et dédiée au repos, de l'autre les nappes souterraines, sources de vie, nutritives et fortement sujettes aux pollutions de surface.

La "piscine" est couverte d'une surface végétale qui se compose d'espèces robustes, résilientes et adaptées aux changements climatiques : Les sédums. Ces plantes sont par exemples employées pour la végétalisation de toitures terrasses. Voici une sélection :

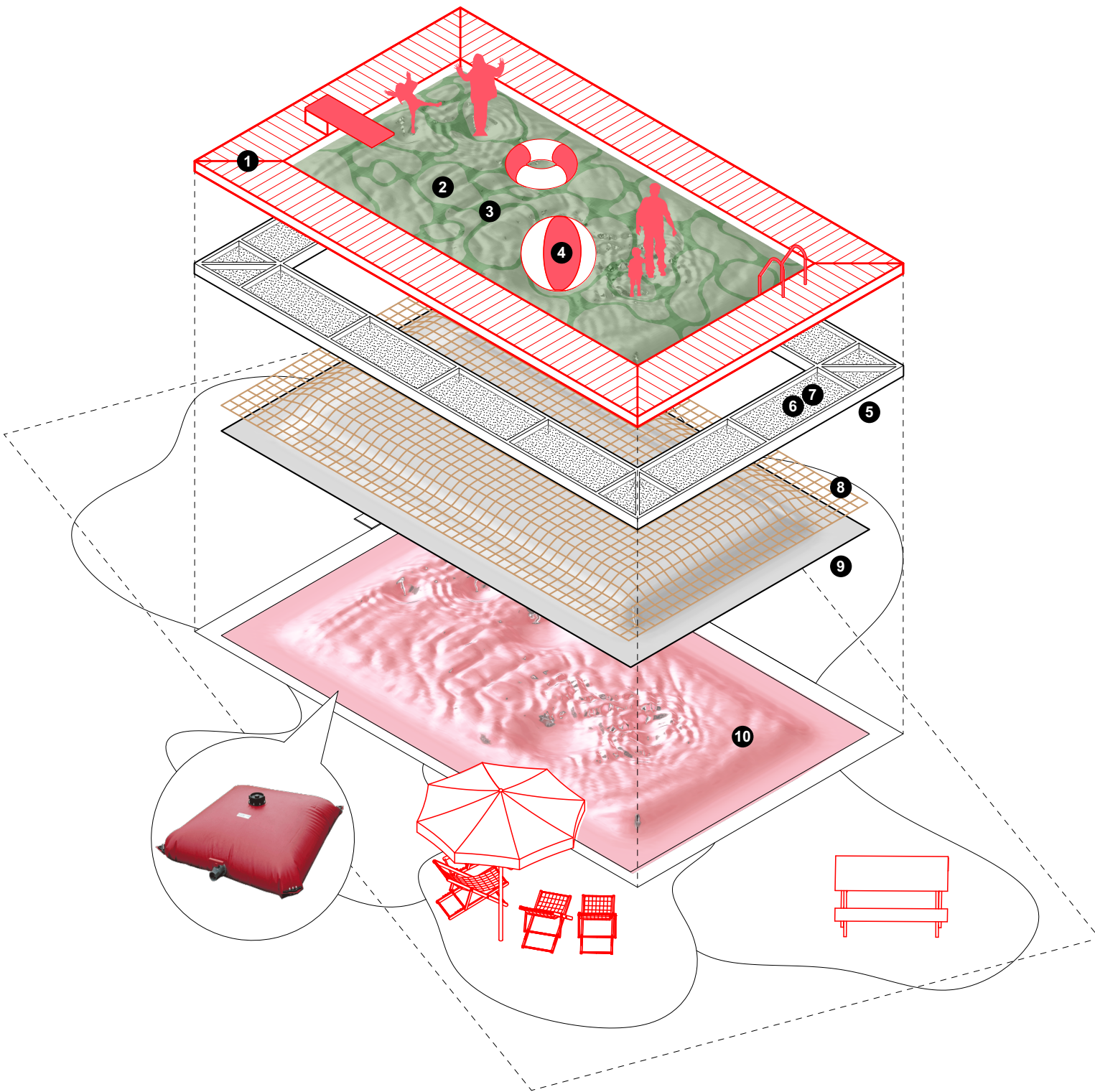
- Sedum album 'Coral Carpet' • Sedum album 'Minor' • Sedum lydium
- Sedum acre • Sedum reflexum • Sedum hybridum 'Immergrünchen'
- Sedum spurium • Sedum hispanicum



Par contraste, les plantations autour de la "piscine" sont des plantes tropicales, importées par les hommes, de climats différents, mais aujourd'hui capables de survivre au climat guaspésien, participant ainsi de l'ambiance estivale. En voici quelques unes :

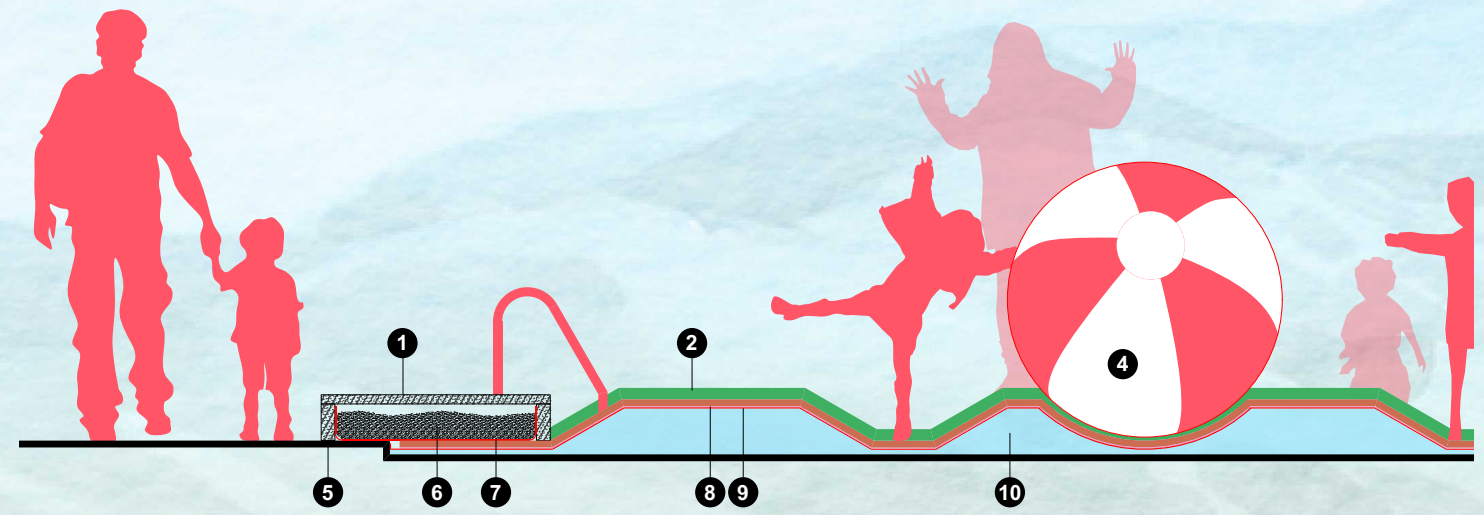
- Dicksonia antarctica • Musa basjoo • Phoenix canariensis • Strelitzia nicolai

- | | |
|-----------------------------|---|
| 1 piscine en platelage bois | 6 matériaux de léstage (recyclage de matériaux sur site) |
| 2 surface engazonnée souple | 7 géotextile agrafé |
| 3 motif planté de sédum | 8 géofilet de renforcement biosourcé (coco ou jute) |
| 4 objets de décors lourds | 9 feutre de drainage biosourcé (coco) |
| 5 charpente bois | 10 citerne souple (supporte le passage de véhicules lourds) |



L'installation est construite avec des matériaux biosourcés ou de récupération. L'ensemble est donc, soit biodégradable, soit réutilisable ! Pour ce qui est de la citerne, plusieurs scénarios peuvent être envisagés :

- Achat : La citerne pourra ensuite reprendre sa fonction première de citerne de récupération d'eau de pluie.
- Récupération: La citerne est récupérée des rebuts (défectueuse ou en fin de vie).
- Sponsorship: La citerne est offerte, prêtée, ou d'une société sponsor.



Habitué à ne voir que la surface d'un paysage naturel, nous oublions souvent que la richesse de son écosystème se trouve avant tout dans son sol. Le travail des végétaux, grâce à leurs racines, stabilise et perméabilise les terrains, les transformant en habitats propices à la microfaune et la microflore.

C'est par une invitation au jeu que Pays_vague veut donner à penser la richesse cachée que renferment nos sols, ces réservoirs de vie et d'eau tissés de réseaux de racines.

