

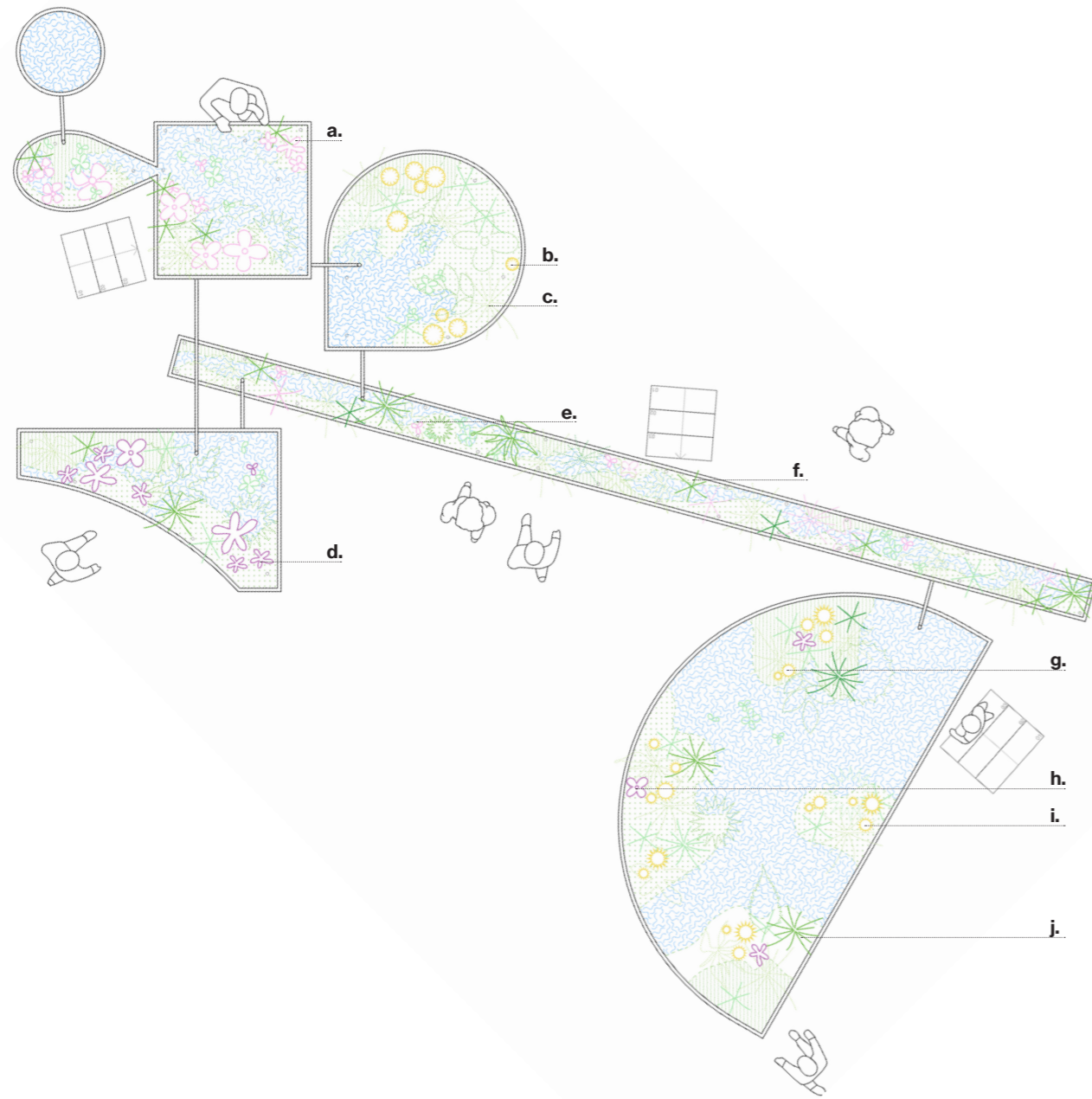
wetlands

Tendues vers la terre, les racines cherchent l'eau qui les nourrit. S'en inspirant, les jardins ont les premiers tenté d'apprivoiser cet élément, passant d'espaces cultivés à lieux de loisir. Pourtant, à l'heure de l'épuisement des territoires, des dérèglements climatiques de plus en plus violents, ils nous rappellent notre propre fragilité.

Le Saint-Laurent abrite à lui seul près d'un quart des réserves d'eau douce mondiales. Son système hydrographique tentaculaire chemine des Grands Lacs aux marées de l'Atlantique en traversant une partie du Canada, parcourant des écosystèmes uniques et interconnectés et transportant les récits de ses milieux sur son parcours.

wetlands propose un voyage au fil de ces eaux et reconstitue les membres constitutives du fleuve: les Grands Lacs, le fleuve linéaire et l'estuaire. D'un principe de vases communicants alimentés par le Saint-Laurent lui-même tout au long du festival, ce jardin réinterprète les agentivités peuplant ses berges avec une palette végétale issue des différentes régions géographiques traversées. Au centre du dispositif, l'eau initie un voyage à travers le Québec et ses paysages.

wetlands, une lettre d'amour à deux mille kilomètres de rives
Plan, 1/75

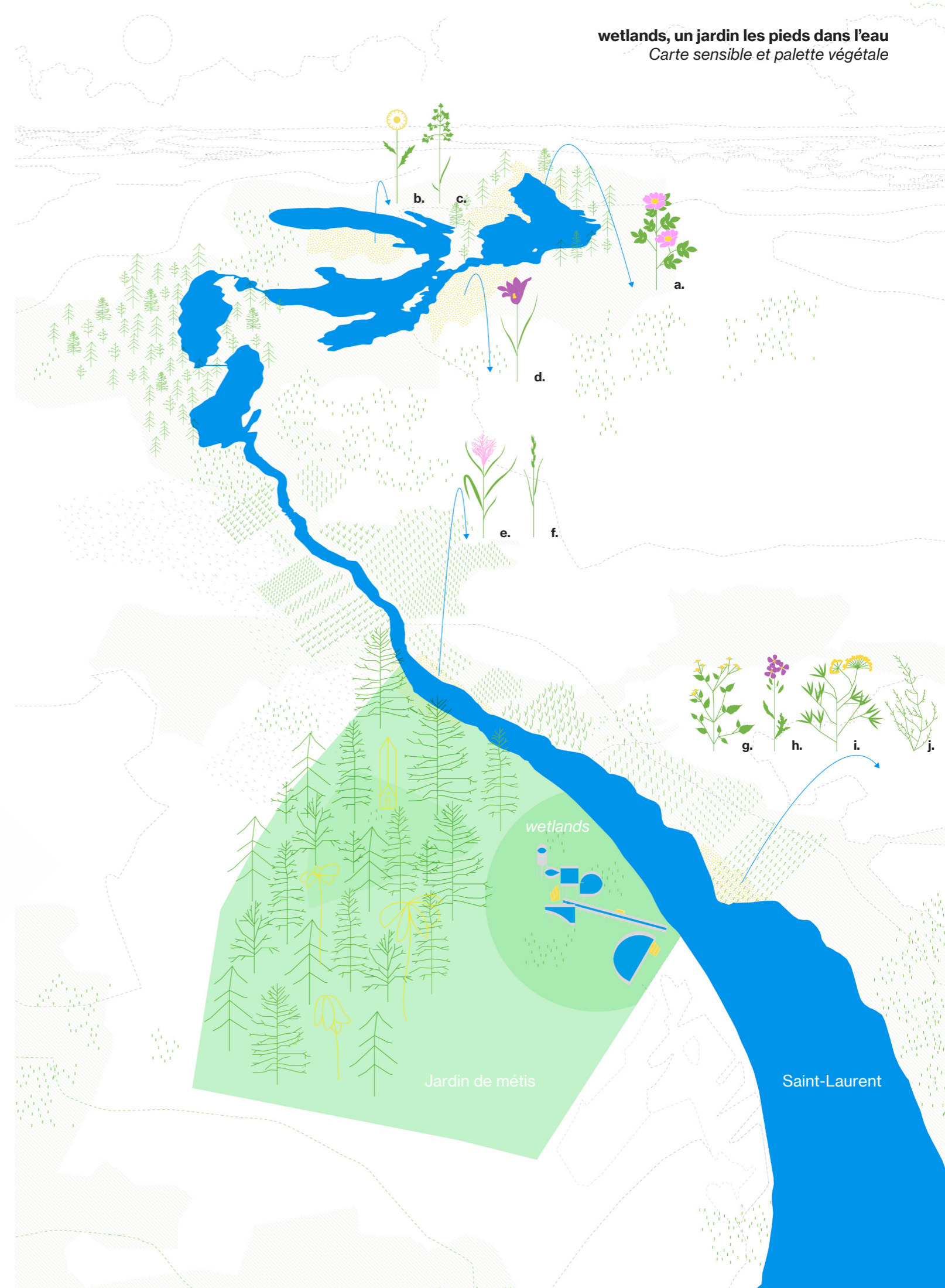


a. Rosier sauvage ou Églantier, *Rosa canina*
b. Vergerette à feuilles segmentées, *Erigeron compositus*
c. Foin d'odeur, *Hierochloa odorata*

d. Iris à pétales aigus, *Iris hookeri*
e. Panic érigé, *Panicum virgatum*
f. Ray-grass anglais, *Lolium perenne*
g. Bident d'Eaton, *Bidens eatoni*

h. Roquette de mer, *Cakile maritima*
i. Criste marine, *Crithmum maritimum*
j. Salicorne, *Salicornia*

wetlands, un jardin les pieds dans l'eau
Carte sensible et palette végétale



wetlands

Les Grands Lacs

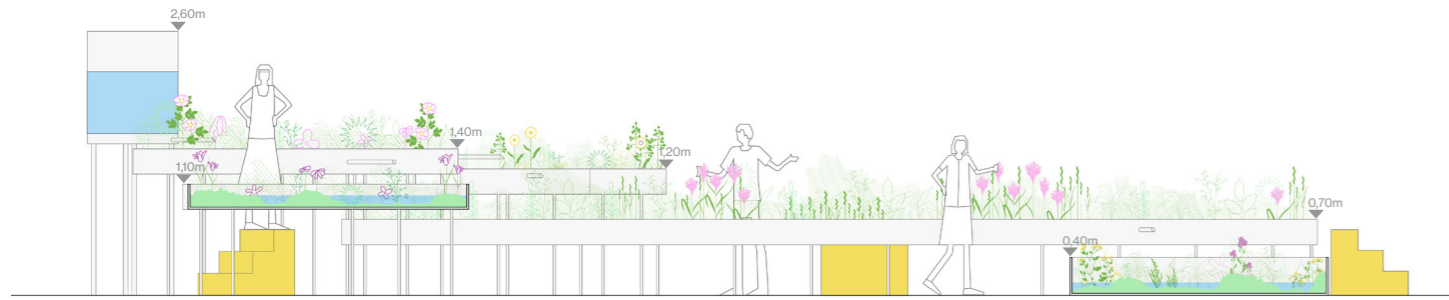
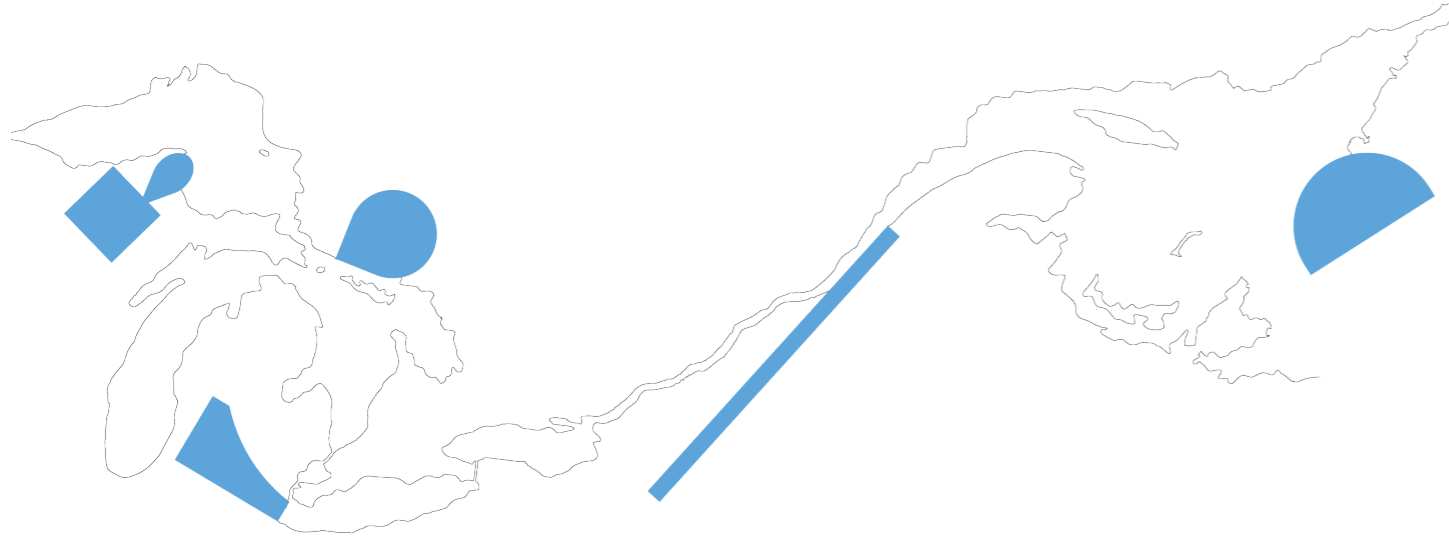
En amont du fleuve, les Grands Lacs dessinent un ensemble de formes abstraites communiquant entre elles par le ruissellement de l'eau.

Le fleuve linéaire

De Kingston à l'aval de Québec, le fleuve devient plus étroit. Il fait dialoguer les berges et forme un axe structurant du paysage.

L'estuaire

Enfin, le Saint-Laurent s'ouvre sur un large golfe. La rencontre avec l'eau salée de l'Atlantique se fait en douceur, permettant aux milieux de se confondre au gré des marées.



wetlands, un voyage d'amont en aval
Coupe, 1/75

