

MAILLAGE

L'utilisation des végétaux est au cœur du développement de nos civilisations. Employés pour se nourrir, se protéger, se soigner et se vêtir, leurs multiples applications ont permis aux peuples de survivre et de prospérer.

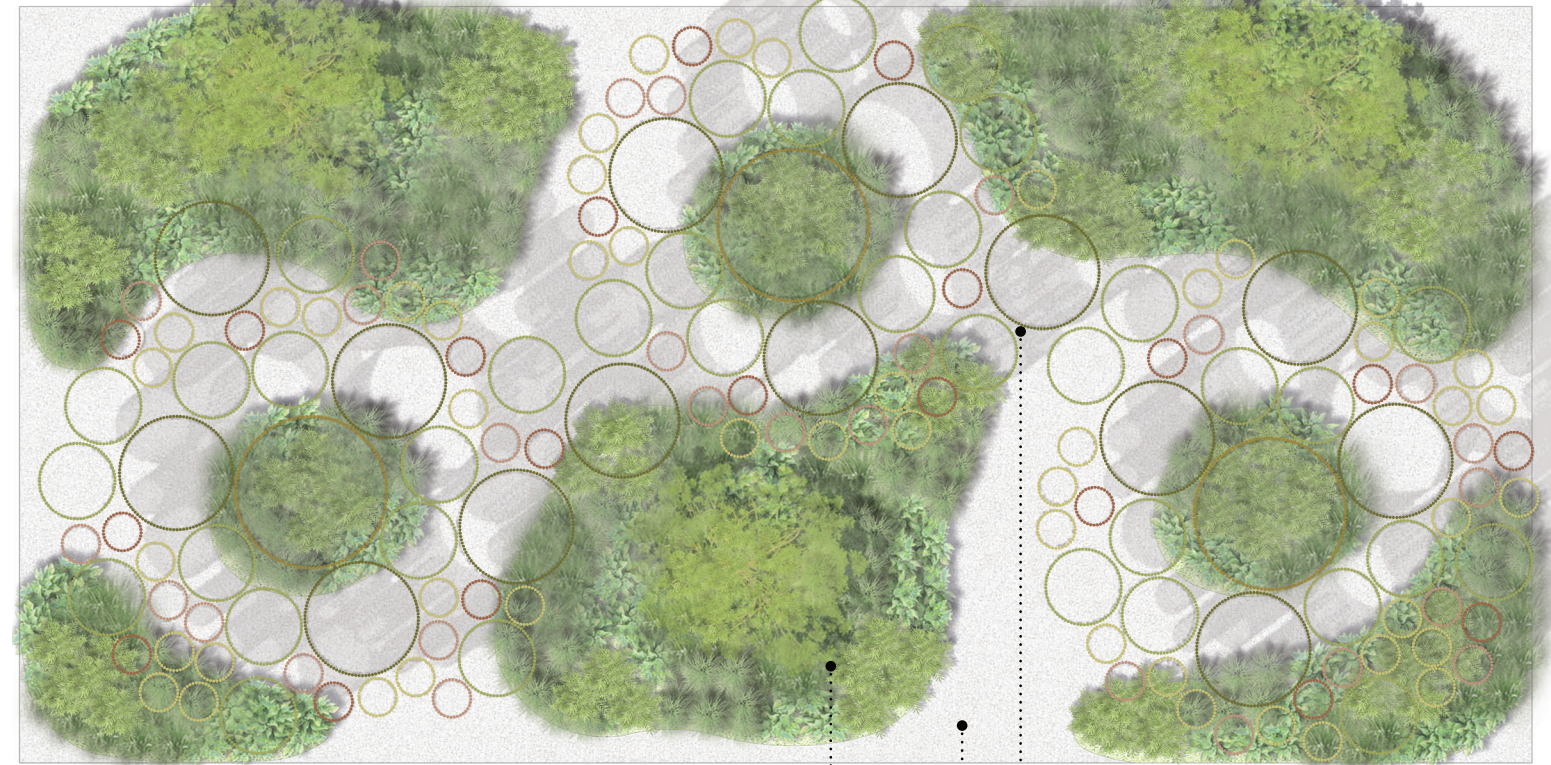
Les propriétés tinctoriales des plantes sont connues depuis l'Antiquité et leur emploi pour la coloration des fibres végétales et animales en fait un savoir-faire millénaire, valorisant les différentes parties de la plantes (feuilles, racines, fleurs, fruits...).

Maillage explore de manière métaphorique la relation entre deux univers, celui du textile et du végétal.

La trame propose une déambulation au cœur d'un jardin de plantes tinctoriales, au-dessus duquel flotte un maillage de cercles de fils en suspension.

Définissant des motifs cellulaires qui s'assemblent les uns aux autres pour former une matrice, les fils absorbent, par effet de capillarité, les pigments contenus dans les plantes.

Le promeneur évolue dans cette interface intime d'échange et de connexion entre le monde du vivant.



Plan

La matrice
Suspension de fils de chanvre de 8mm sur cercles métallique

La circulation
Surface de criblure de pierre compactée

Les plantations
Jardin de plantes tinctoriales



Solidago canadensis



Anthemis tinctoria



Tanacetum vulgare



Achillea millefolium



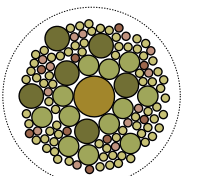
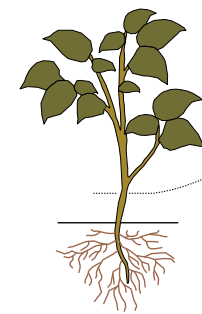
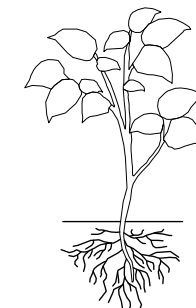
Gallium odoratum



Reseda luteola

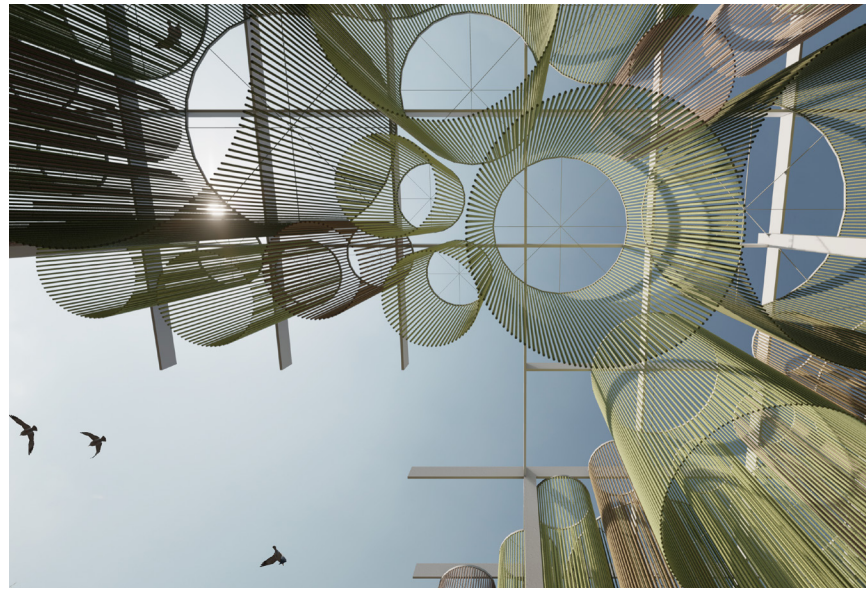


Betula alleghaniensis

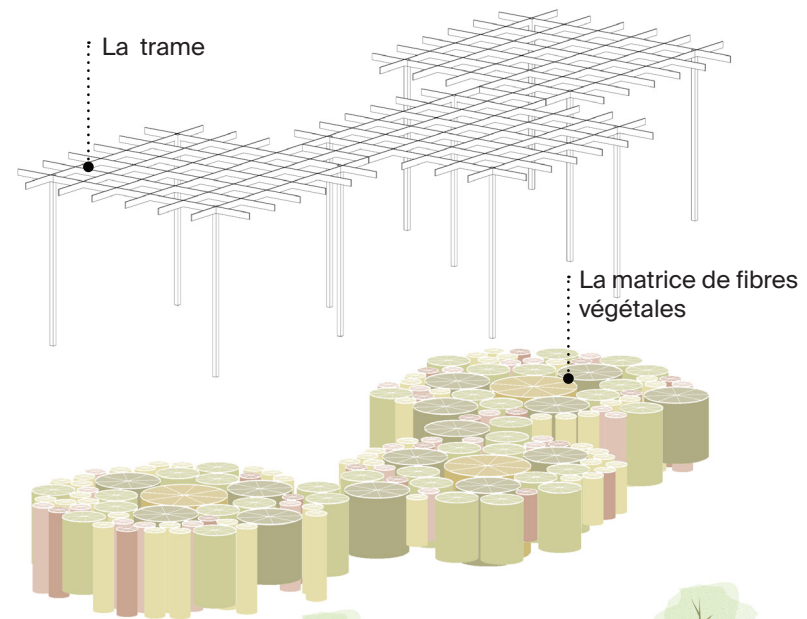


Le jardin de plantes tinctorial

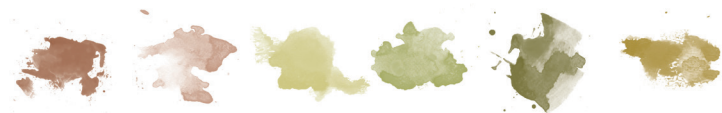
Schéma concept



Vue de la trame



Axonométrie



Les pigments



Vue de l'installation



Élévation