

Jardin spontané

Jardin spontané explore la régénération naturelle des forêts en réaction aux transformations provoquées par les changements climatiques. Ce phénomène permet aux espèces indigènes, mieux adaptées aux conditions locales, de pousser à nouveau après une destruction et préserve de nombreux habitats pour la faune sauvage.

L'installation imagine et décompose le phénomène de régénération naturelle de la forêt boréale pour créer un jardin de bassins composés à la fois des éléments rappelant les ravages causés par la tordeuse d'épinettes et de l'étonnante diversité de végétaux du paysage forestier de la Gaspésie. Ce jardin inclut les branches, le tronc et la souche des épinettes décimées et une variété de plantes comestibles de la région. Implanté à même la forêt, le parcours d'odeurs, de textures et de couleurs participe au contexte existant, laissant présager que le jardin se répandra au-delà de ses limites.

Le jardin plonge le visiteur dans un état d'observation et de découverte de la forêt boréale qui l'invite à comprendre l'adaptation naturelle des plantes.

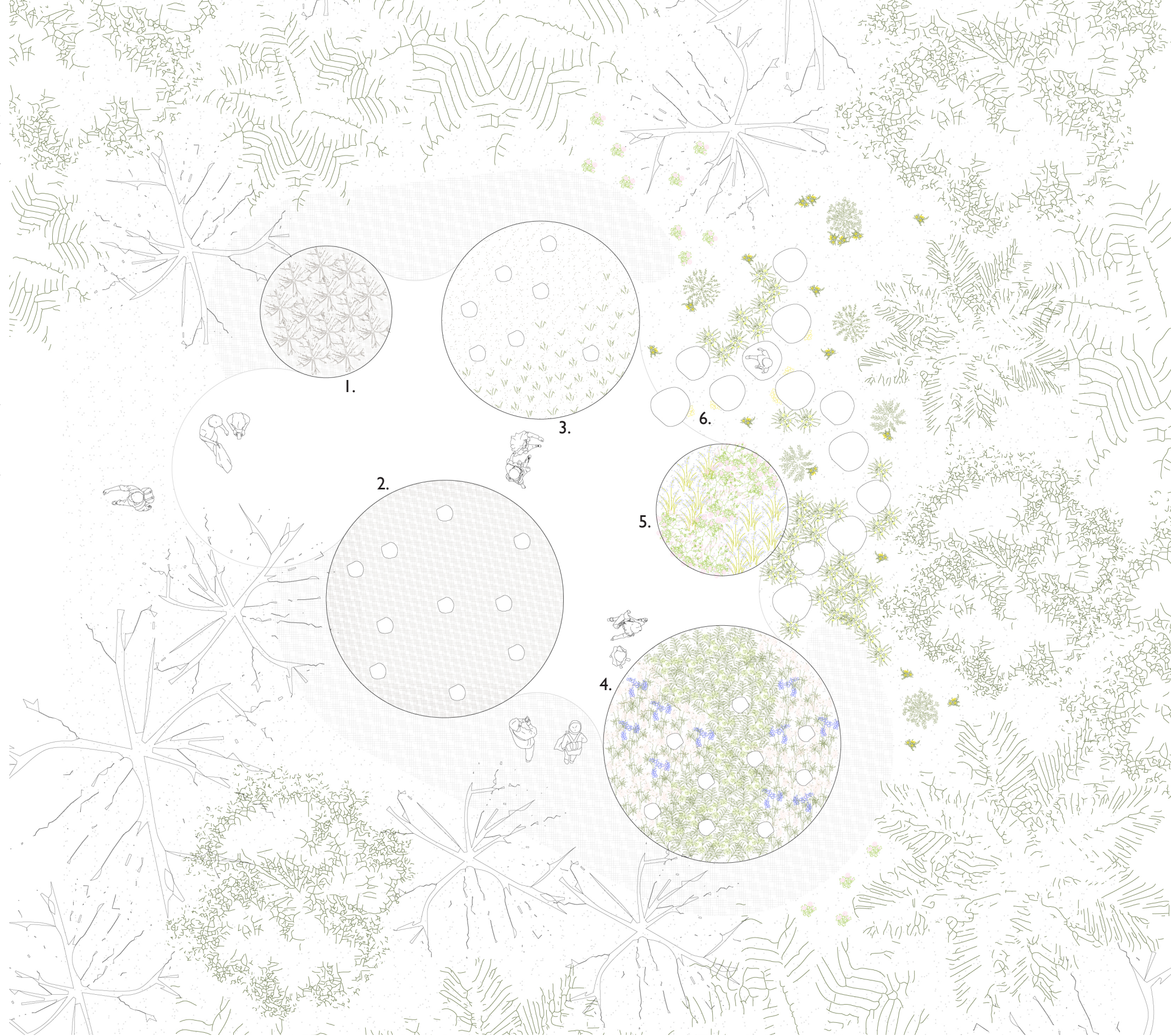
Liste des végétaux envisagés

Bassins de plantation

Carum carvi – Carvi commun,
Melilotus albus – Mélilot blanc,
Rosa rugosa – Rosier rugueux,
Lupinus polyphyllus – Lupin polyphylle,

Plantations périphériques

Alnus crispa – Aulne crispé,
Myrica gale – Myrique baumier,
Tussilago farfara – Tussilage farfara,
Tricholoma magnivelare – Armillaire pesant,
Comptonia peregrina – Comptonie voyageuse,
Chrysanthemum leucanthemum – Margerite blanche.



1. Bassin de branches d'épinettes plantées au sol et paillis grisâtre,

2. Bassin de troncs d'épinettes et paillis grisâtre,

3. Bassin de troncs d'épinettes, jeunes pousses d'herbes, d'Armillaire et de terre,

4. Bassin de troncs d'épinettes, de Lupins et de Carvis,

5. Bassin de Rosiers sauvages et de Mélilots,

6. Plantations périphériques et souches.

1:100



△

À travers les chemins.

1:100

Depuis le chemin périphérique. ▷

