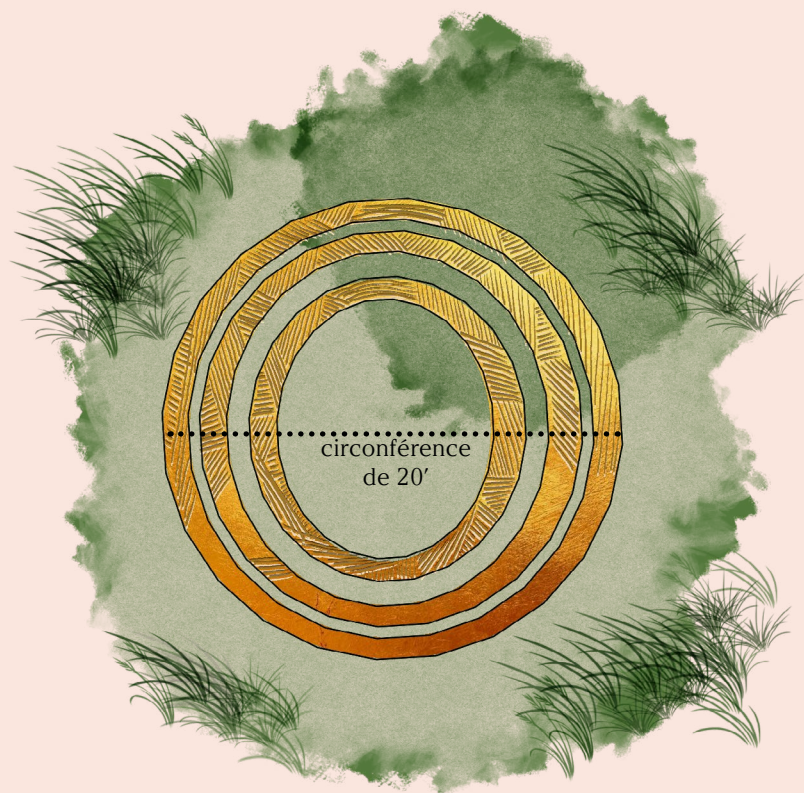
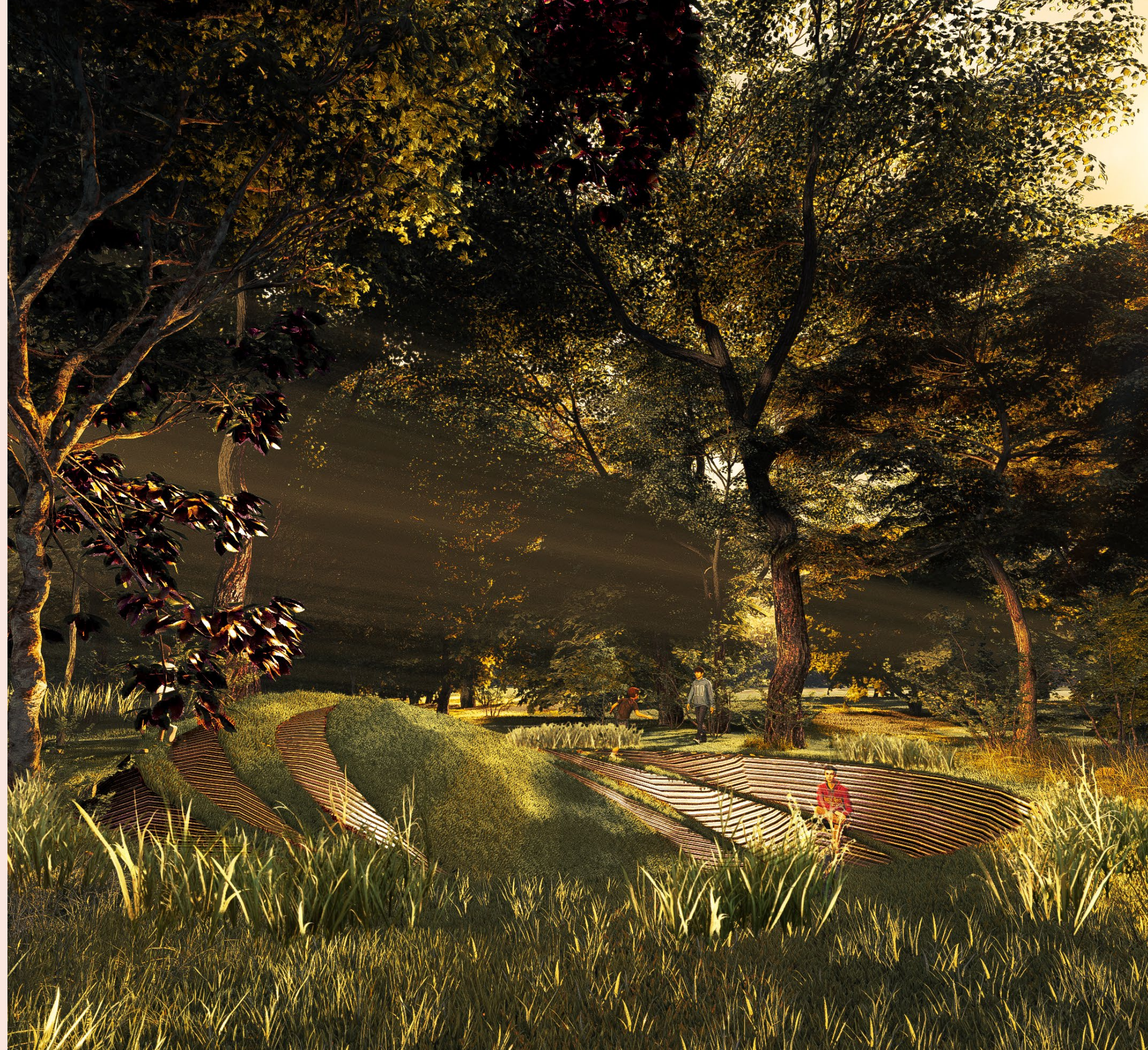
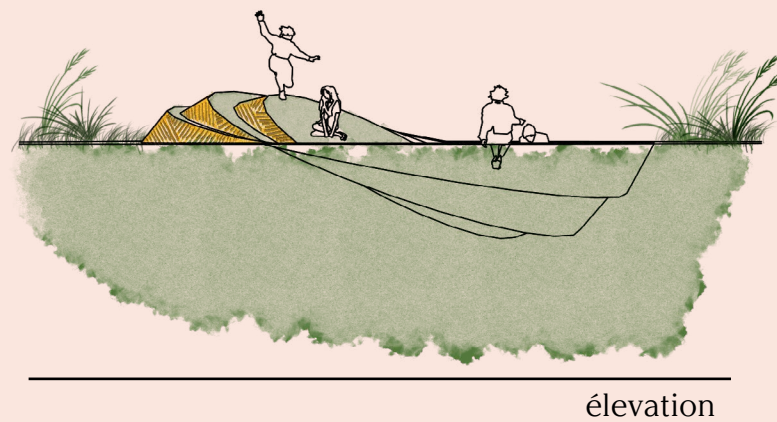
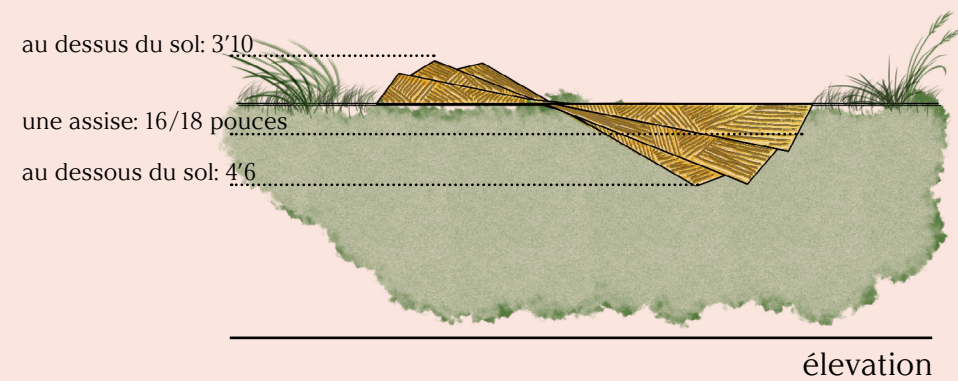

d'**O**res
et déjà

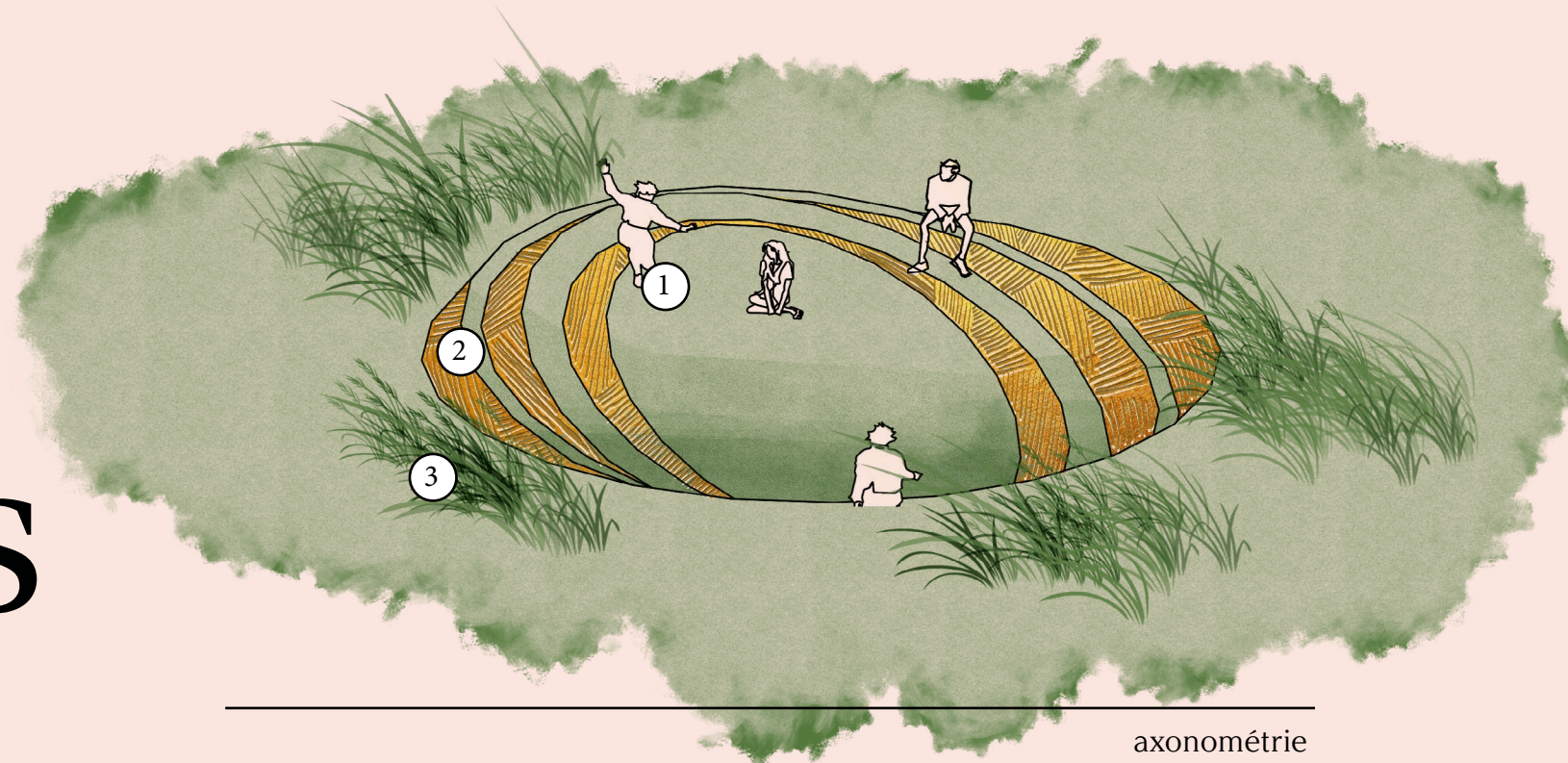


plan, échelle 1/100





- ① excavation du sol, pour le mettre en plan incliné. pousse d'herbe ensuite.
- ② traitement des arêtes découvertes: Pose de cordages rigides (l'érosion) que l'on viendra teindre en doré (le kintsugi)
- ③ Elyme des sables, la plante utilisée pour renforcer les plages et les dunes.



d'Ores et déjà

La sécheresse, l'érosion, la montée des eaux ne sont que quelques exemples de phénomènes causés par les changements climatiques auxquels l'être humain doit faire face.

Mais ces changements sont réels. Ils existent. Aussi devons nous apprendre à vivre avec, les accepter, nous les approprier, et trouver le moyen d'avancer avec eux puisqu'ils font à présent partie de notre quotidien.

D'ores et déjà est un éloge à l'adaptation humaine dans des circonstances où la terre elle-même change.

Le sol évolue, glisse, s'érode. Nous venons donc poser au sol une intervention qui sculpte la terre elle-même. Inspirés par le kintsugi japonais, l'art de réparer un objet cassé par de la poudre d'or, on débalance le relief, et on vient sublimer les arêtes érodées qui en découlent en les habillant d'or.

Ainsi, l'érosion ne signifie plus la fin, mais au contraire un renouveau, le début d'un autre cycle et une continuité du dialogue spatial avec les humains, qui viendront combler le vide en s'installant dans l'intervention, en aimant ses nouveaux contours, et en s'appropriant son nouveau relief.

! Nous avons fait notre visuel sur un terrain boisé, mais nous pensons que notre installation pourrait aller sur tout type de terrain, et idéalement sur le littoral, si c'est possible.