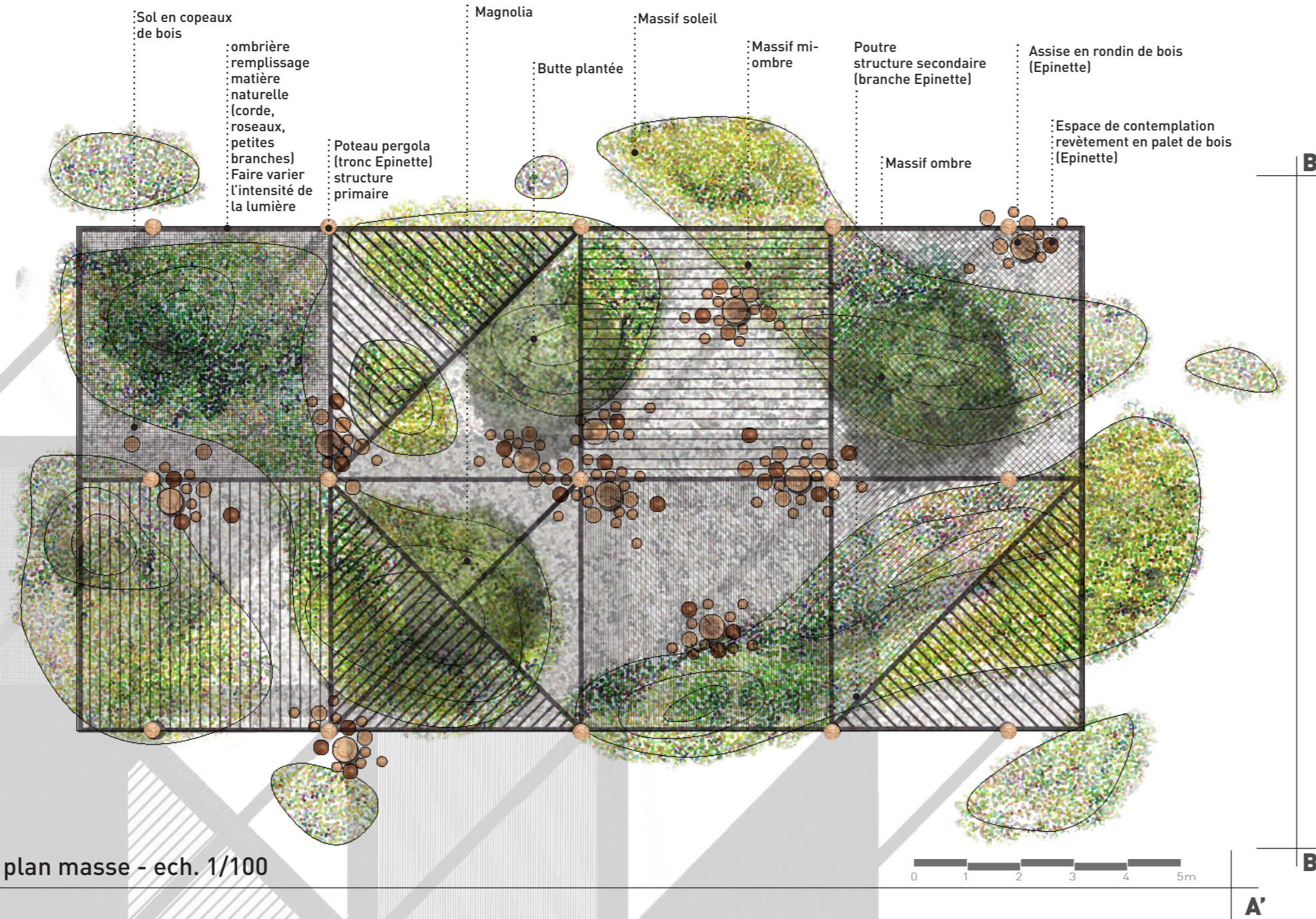


Dousen-enco vido* entre ombre et lumière



L'adaptation est l'une des principales caractéristiques du vivant. C'est en s'adaptant à son milieu qu'une espèce évolue et survie. Mais comment faire lorsque le milieu change trop vite ? Peut-être en limitant les variations climatiques.

Le projet s'inspire de l'adage « rien ne meurt tout se transforme ». Dans un esprit frugal, nous proposons d'utiliser la matière première (Prima materia) ; l'Épinette, dont nous imaginons récupérer le bois sans aggraver la déforestation. Et ainsi transformer la matière première en œuvre (Magnum opus).

Fort de notre culture, soumis de tout temps à des variations climatiques importantes, nous proposons pour cette édition 2022, le savoir-faire méditerranéen rompu aux adaptations face à la rudesse de l'été.

Sous l'ombrière (ou la pergola), l'espace et le temps se modèrent. A la fois pour la flore qui y trouve un habitat stable, moins soumis aux variations climatiques ; et une expérience scénographique et sensorielle basée sur les jeux d'ombres et de lumières pour le visiteur : Un LIEU privilégié en plein été.

Nous imaginons une architecture bioclimatique et un jardin méditerranéen expérimentale au service de la spontanéité du vivant.

plan masse - ech. 1/100

Liste des végétaux envisagés

Arbres : Magnolia macrophylla/delavayi

Arbustes : Pistacia lentiscus, amelanier ovalis, arbutus unedo, Erica arborea, Feijoa sellowiana, hydrangea quercifolia/paniculata,

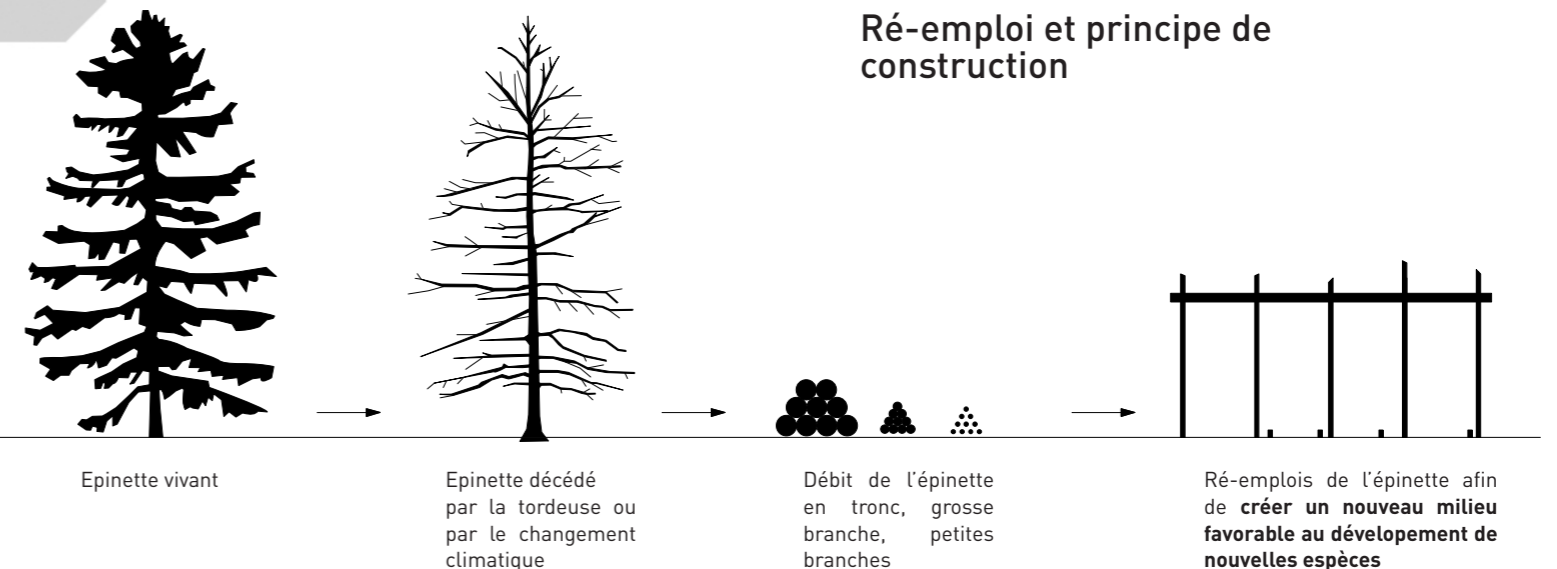
Exotiques : Strelitzia reginae /augusta/robusta, Beschorneria yuccoides, Aeonium 'Velour', Agave attenuata, Chamaerops humilis, Kumara plicatilis

Sous-arbrisseau/vivaces : Salvia x jamensis 'Purple Queen' / interrupta / spathacea / nemorosa, Euphorbia characias/

dendroides/x martinii, lavandula angustifolia, Cistus x florentinus/ salviifolius / verguinii var. albiflorus/ x hybridus var. corbariensis, Erica manipuliflora, hyssopus officinalis, Myrsine africana, Dryopteris div. sp., Equisetum scirpoidess, Geranium phaem

Graminées : Carex morrowii 'Variegata', plantaginela, pendula, Carex oshimensis/ oshimensis 'Evergold' / Morrowii ' Aureovariegata' / plantaginela /remota/depauperata, Melica ciliata, Stipa calamagrostis, Stipa pennata, Helictotrichon sempervirens, Bouteloua gracilis

nb. La selection de plantes est pensée pour s'adapter aux différentes expositions, soleil, mi-ombre et ombres



Ré-emploi et principe de construction

* deuxième vie en Provençal



Perspective montrant le jardin en son entier



Elevation longitudinale 1/100



Elevation transversale 1/100